

➤ APLICAÇÕES

Sistemas de rega  
Captação de água em poços e tanques  
Abastecimento doméstico  
Serviços industriais ligeiros

➤ MATERIAIS DE CONSTRUÇÃO

Corpo da bomba: Ferro fundido  
Impulsor: Tecnopolímero  
Veio: AISI 420  
Empanque: Mecânico em Car/ Cer/ NBR  
O'rings: PTFE/ NBR

➤ LIMITES DE UTILIZAÇÃO

Temperatura máxima do líquido: 80°C  
Pressão máxima de serviço: 10 bar  
Temperatura ambiente máxima: 40°C

➤ CARACTERÍSTICAS DO MOTOR

Tensão: 1x230V ou 3x400V  
Classe de isolamento: F  
Classe de proteção: IP55  
Rotação: 2900 rpm

➤ APPLICATIONS

Pressurized irrigation systems  
Collecting water in wells and tanks  
Domestic supply  
Light industrial uses

➤ CONSTRUCTION MATERIALS

Pump casing: Cast iron  
Impeller: Technopolymer  
Shaft: AISI 420  
Seal: Mechanical in Car/ Cer/ NBR  
O'rings: PTFE/ NBR

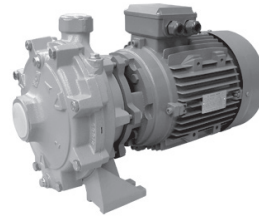
➤ WORKING LIMITS

Maximum liquid temperature: 80°C  
Maximum operating pressure: 10 bar  
Maximum ambient temperature: 40°C

➤ MOTOR SPECIFICATIONS

Voltage: 1x230V or 3x400V  
Insulation class: F  
Protection class: IP55  
Rotation: 2900 rpm

# 2P



A série 2P é constituída por bombas centrífugas monobloco, de dois impulsores adequados para água limpa. Carateriza-se pela sua robustez, é muito silenciosa e com elevada eficiência energética.

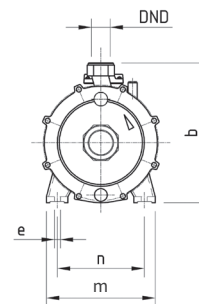
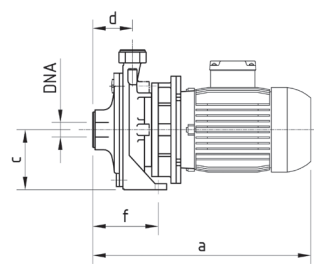
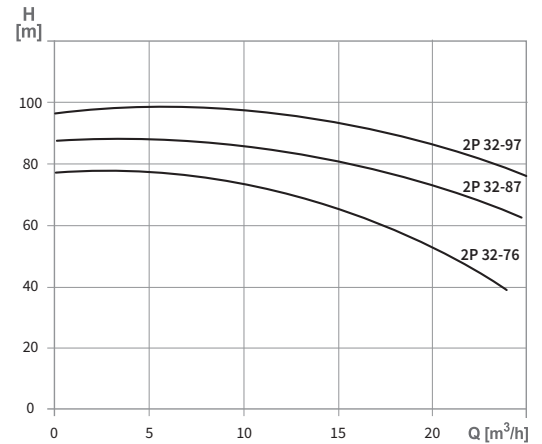
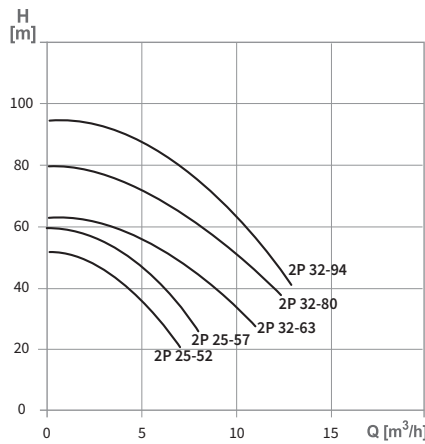
The 2P series are composed of close coupled centrifugal pumps with two impellers suitable for clean water. Notable for its robustness, low working noise and high energy efficiency.

# GHP 2P



Os grupos GHP 2P são constituídos por bombas, depósito vertical e automatismos para funcionamento autónomo.

The GHP 2P units are composed of two stage pump, vertical tank and automatic features for autonomous operation.



MODELO MODEL		POTÊNCIA POWER (kW)	CORRENTE ABS. ABS. CURRENT (A)		DIMENSÕES   DIMENSIONS (mm)										DEPÓSITO   TANK			PESO WEIGHT (Kg)
1 ~	3 ~		1 ~	3 ~	a	b	c	d	e	f	m	n	DNA	DND	Capacidade Capacity (L)	Altura Height (mm)	Diâmetro Diameter (mm)	
2P 25-52M	2P 25-52T	1,1	6,7	2,5	352	260	114	80	12	138	210	145	1 1/4"	1"	-	-	-	21,0
2P 25-57M	2P 25-57T	1,5	9,0	3,3	377	260	114	80	12	138	210	145	1 1/4"	1"	-	-	-	21,0
-	2P 32-63T	3,0	-	6,1	432	315	140	90	14	150	260	205	1 1/2"	1 1/4"	-	-	-	42,0
-	2P 32-80T	4,0	-	7,9	465	315	140	90	14	150	260	205	1 1/2"	1 1/4"	-	-	-	46,0
-	2P 32-94T	5,5	-	10,5	465	315	140	90	14	150	260	205	1 1/2"	1 1/4"	-	-	-	48,5
-	2P 32-76T	5,5	-	10,5	585	337	157	122	14	173	275	205	2"	1 1/4"	-	-	-	62,0
-	2P 32-87T	7,5	-	14,1	585	337	157	122	14	173	275	205	2"	1 1/4"	-	-	-	68,0
-	2P 32-97T	11,0	-	20,0	585	337	157	122	14	173	275	205	2"	1 1/4"	-	-	-	71,0
GHP 2P 25-52M	GHP 2P 25-52T	1,1	6,7	2,5	352	260	114	80	12	138	210	145	1 1/4"	1"	24	335	360	23,0
GHP 2P 25-57M	GHP 2P 25-57T	1,5	9,0	3,3	377	260	114	80	12	138	210	145	1 1/4"	1"	24	335	360	23,0