

CST2 Smart (C) Bombas circuladoras ErP | ErP circulating pumps

> CARACTERÍSTICAS

Proteção contra sobrecarga: Dispositivo de segurança integrado

Display: Integrado para fácil programação e visualização de parâmetros

Versão: Versão C com módulo de comunicação

- Ligação ethernet
- Ligação modbus RS 485 e TCP/IP
- Entrada de sinal analógico (0-10V)
- 3 entradas digitais
- 1 saída a relés

> MATERIAIS DE CONSTRUÇÃO

Corpo da bomba: Bronze

Impulsor: PES GF30

Veio: AISI 420

Camisa ou invólucro do rotor: AISI 316

> LIMITES DE UTILIZAÇÃO

Temperatura máxima do líquido: 110°C

Pressão máxima de serviço: 10 bar

Temperatura ambiente máxima: 40°C

> CARACTERÍSTICAS DO MOTOR

Tipo: Motor de ímãs permanentes

Tensão: 1x230V

Classe de isolamento: F

Classe de proteção: IP44

Rotação: Velocidade variável

> CHARACTERISTICS

Protection against overload: intergrated security device

Display: Integrated for easy programming and visualization of parameters.

Version: C version with communicated module

- Ethernet connection
- Modbus RS 485 and TCP/IP connection
- Analog control input signal (0-10V)
- 3 digital inputs
- 1 relay output

> CONSTRUCTION MATERIALS

Pump body: Bronze

Impeller: PES GF30

Shaft: AISI 420

Jacket: AISI 316

> WORKING LIMITS

Maximum liquid temperature: 110°C

Maximum service pressure: 10 bar

Maximum ambient temperature: 40°C

> MOTOR SPECIFICATIONS

Type: Motor with permanent magnets

Voltage: 1x230V

Insulation class: F

Protection class: IP44

Rotation: Variable speed

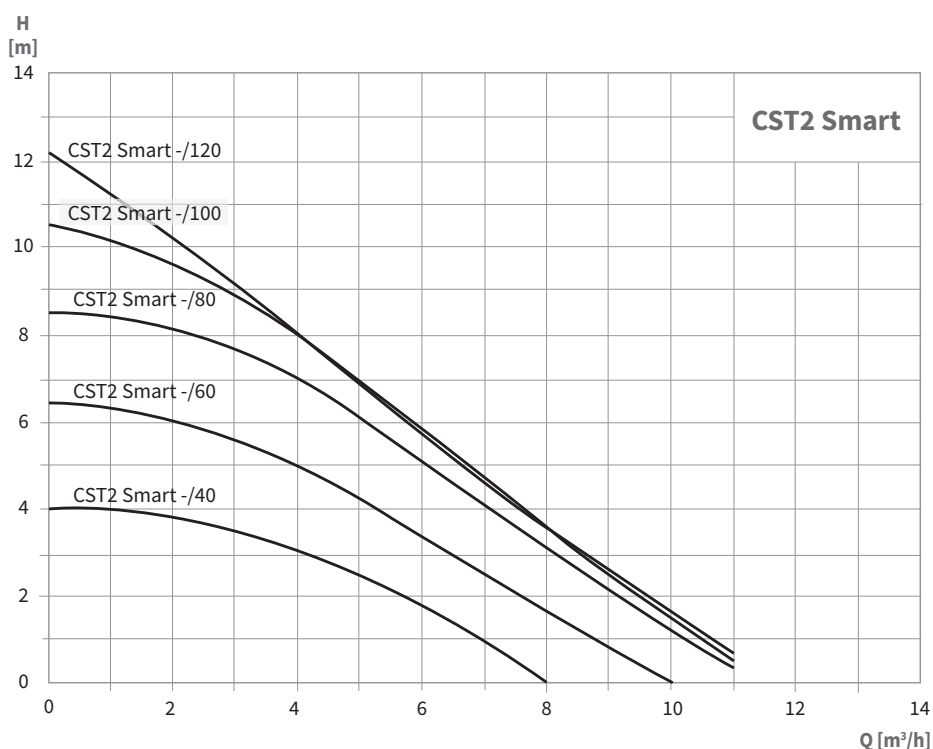
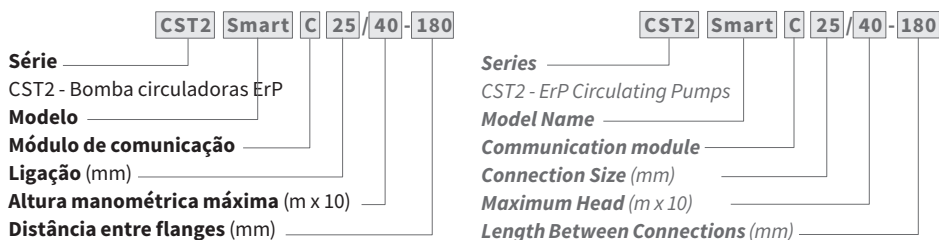


CST2 Smart (C)

A série de circuladores **CST2 Smart (C)** é constituída por motores de ímãs permanentes, sendo bombas de alta eficiência conforme a diretiva ErP. Estes dispõem de controlo sobre pressão variável e de velocidade constante, com a possibilidade de seleção de diferentes níveis de velocidade. Estes circuladores são utilizados para aplicações com águas sanitárias em residências.

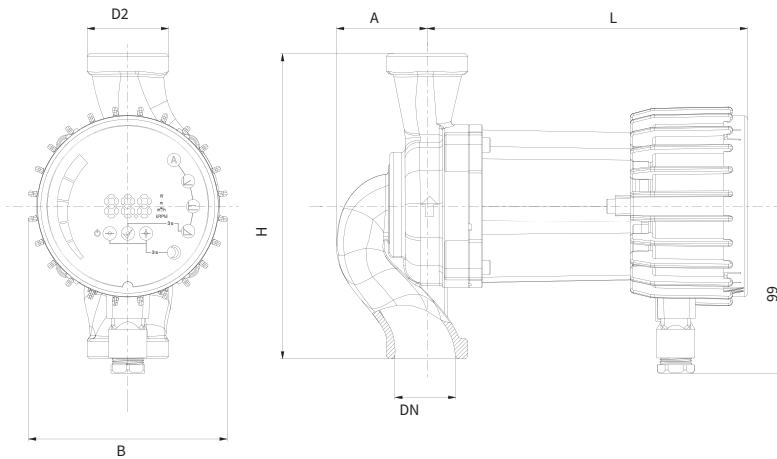
The CST2 Smart (C) circulators series are equipped with permanent magnet motor, with high-efficiency according to ErP standard. These have variable pressure control and constant speed, with the possibility of selecting different speed levels. These circulators are used in residential sanitary water applications.

Designação | Designation



AVAC | HVAC

CST2 Smart



MODELO MODEL	POTÊNCIA POWER (W)	UNIÃO CONNECTION		PESO WEIGHT (Kg)	DIMENSÕES DIMENSIONS (mm)				
		Rp	DN		H	D2	B	A	l
CST2 Smart 25/40-180	60	Rp 1	25	4	180	1 1/2"	117	53	189
CST2 Smart 25/60-180	90	Rp 1	25	4	180	1 1/2"	117	53	189
CST2 Smart 25/80-180	140	Rp 1	25	4	180	1 1/2"	117	53	189
CST2 Smart 25/100-180	180	Rp 1	25	4	180	1 1/2"	117	53	189
CST2 Smart 25/120-180	180	Rp 1	25	4	180	1 1/2"	117	53	189

MODELO MODEL	POTÊNCIA POWER (W)	UNIÃO CONNECTION		PESO WEIGHT (Kg)	DIMENSÕES DIMENSIONS (mm)				
		Rp	DN		H	D2	B	A	l
CST2 Smart 32/40-180	60	Rp 1 1/4	32	4	180	2"	117	53	189
CST2 Smart 32/60-180	90	Rp 1 1/4	32	4	180	2"	117	53	189
CST2 Smart 32/80-180	140	Rp 1 1/4	32	4	180	2"	117	53	189
CST2 Smart 32/100-180	180	Rp 1 1/4	32	4	180	2"	117	53	189
CST2 Smart 32/120-180	180	Rp 1 1/4	32	4	180	2"	117	53	189