

➤ **CARACTERÍSTICAS**

Ventilação automática  
Baixo nível de ruído  
Várias posições de montagem  
Proteção ao motor elétrico

➤ **MATERIAIS DE CONSTRUÇÃO**

Corpo da bomba: Bronze  
Impulsor: Noryl 1630V  
Veio: Cerâmica  
Camisa: AISI 316

➤ **LIMITES DE UTILIZAÇÃO**

Pressão máxima de serviço: 10 bar  
Temperatura máxima do líquido: 95°C  
Temperatura ambiente máximo: 40°C

➤ **CARACTERÍSTICAS DO MOTOR**

Tipo: Motor de ímãs permanentes  
Tensão: 1x230V  
Classe de isolamento: F  
Classe de proteção: IP44  
Rotação: Velocidade variável

➤ **CHARACTERISTICS**

Automatic venting  
Low noise  
Various mounting positions  
Built-in motor protection

➤ **CONSTRUCTION MATERIALS**

Pump body: Bronze  
Impeller: Noryl 1630V  
Shaft: Ceramics  
Jacket: AISI 316

➤ **WORKING LIMITS**

Maximum liquid temperature: 95°C  
Maximum service pressure: 10 bar  
Maximum ambient temperature: 40°C

➤ **MOTOR SPECIFICATIONS**

Type: Motor with permanent magnets  
Voltage: 1x230V  
Insulation class: F  
Protection class: IP44  
Rotation: Variable speed

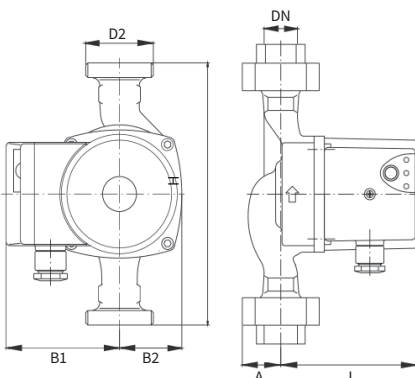
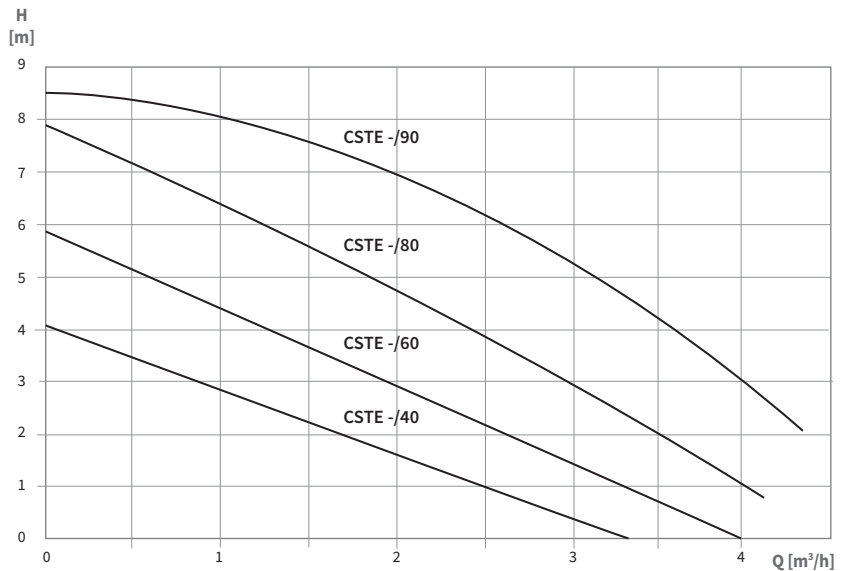
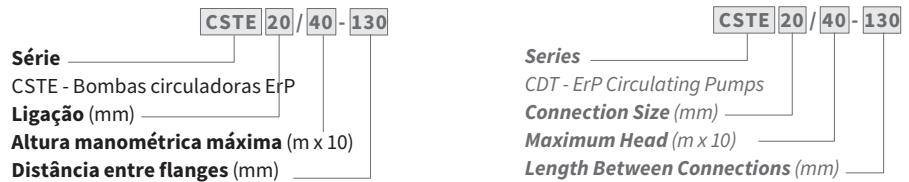


## CSTE

A série de circuladores **CSTE** é constituída por motores de ímãs permanentes, sendo bombas de alta eficiência conforme a diretiva ErP. Estes dispõem de controlo sobre pressão variável e de velocidade constante, com a possibilidade de seleção de diferentes níveis de velocidade. Estes circuladores são utilizados para aplicações com águas sanitárias em residências.

*The CSTE circulators series are equipped with permanent magnet motor, with high efficiency according to ErP standard. These have variable pressure control and constant speed, with the possibility of selecting different speed levels. These circulators are used in residential sanitary water applications.*

### Designação | Designation



MODELO MODEL	POTÊNCIA POWER (W)	UNIÃO CONNECTION		PESO WEIGHT (Kg)	DIMENSÕES   DIMENSIONS (mm)					
		Rp	DN		H	D2	B1	B2	A	L
CSTE 20/40-130	21	Rp ¾"	20	3	130	1 ¼"	80	48	29	108
CSTE 25/40-130	21	Rp 1"	25	3	130	1 ½"	80	48	32	108
CSTE 20/60-130	36	Rp ¾"	20	3	130	1 ¼"	80	48	29	108
CSTE 25/60-130	36	Rp 1"	25	3	130	1 ½"	80	48	32	108
CSTE 20/80-130	57	Rp ¾"	20	3	130	1 ¼"	80	48	29	108
CSTE 25/80-130	57	Rp 1"	25	3	130	1 ½"	80	48	32	108
CSTE 15/90-130	100	Rp ½"	15	3	130	1"	80	48	27	108
CSTE 20/90-130	100	Rp ¾"	20	3	130	1 ¼"	80	48	29	108
CSTE 25/90-130	100	Rp 1"	25	3	130	1 ½"	80	48	32	108