

**DomusBox** Installations de relevage des effluents | *Estaciones elevadoras de aguas residuales*
**➤ APPLICATIONS**

Collecte et pompage des effluents domestiques  
Collecte et pompage des eaux de pluie  
Application adaptée aux hôtels, restaurants et bâtiments commerciaux, ainsi qu'aux effluents industriels.

**➤ PRÉSENTATION**

Les systèmes de relevage des eaux usées DomusBox sont compacts, automatiques et comprennent tous les dispositifs nécessaires à leur bon fonctionnement. L'ensemble du système est contenu dans un réservoir en polyéthylène haute densité, avec une ou deux pompes, et convient pour la collecte des eaux sales, usées ou pluviales, avec un petit nombre d'utilisateurs.

Le choix des pompes doit être fait en tenant compte des conditions d'utilisation et de l'installation. Les réservoirs peuvent être installés sous terre ou sur le sol.

**➤ APLICACIONES**

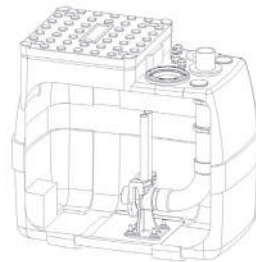
*Recogida y bombeo de efluentes domésticos*  
*Recogida y bombeo de agua de lluvia*  
*Aplicación adecuada para hoteles, restaurantes y edificios comerciales, así como para efluentes industriales*

**➤ PRESENTACIÓN**

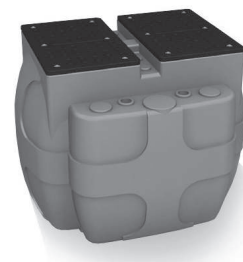
*Los sistemas de elevación de aguas residuales DomusBox son compactos, automáticos e incluyen todos los dispositivos necesarios para su correcto funcionamiento. Todo el sistema está contenido en un depósito de polietileno de alta densidad, con una o dos bombas, y es adecuado para la recogida de agua sucia, residual o de lluvia, con un número reducido de usuarios. La selección de las bombas debe hacerse teniendo en cuenta las condiciones de uso y la instalación. Los depósitos pueden instalarse bajo tierra o en el suelo.*

**DOMUSBOX 200 (FC)**

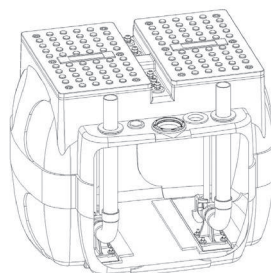

Équipé d'une pompe de type E-EM ou EVT  
Diamètre maximal des solides en suspension: 50 mm  
Diamètre de sortie: DN 63  
Capacité des cuves: 200l  
Poids sans pompe: 13 ou 23 Kg (version FC)  
Version FC: inclut le pied d'accouplement  
En option: détecteur de niveau, panneau électrique, clapets anti-retour et vannes d'isolement



*Equipado con una bomba de tipo E-EM o EVT*  
*Diámetro máximo de los sólidos en suspensión: 50 mm*  
*Diámetro de salida: DN 63*  
*Capacidad de la cuba: 200l*  
*Peso sin bomba: 13 o 23 Kg (versión FC)*  
*Versión FC: incluye pie de acoplamiento*  
*En option: detector de nivel, panel eléctrico, clapets anti-retour et vannes d'isolement*

**DOMUSBOX 600 (FC)**


Équipé d'une pompe de type E-EM ou EVT  
Diamètre maximal des solides en suspension: 50 mm  
Diamètre de sortie: DN 63  
Capacité des cuves: 600l  
Poids sans pompe: 33 ou 53 Kg (version FC)  
Version FC: inclut le pied d'accouplement  
En option: détecteur de niveau, panneau électrique, clapets anti-retour et vannes d'isolement.



*Equipado con una bomba de tipo E-EM o EVT*  
*Diámetro máximo de los sólidos en suspensión: 50 mm*  
*Diámetro de salida: DN 63*  
*Capacidad de la cuba: 600l*  
*Peso sin bomba: 33 o 53 Kg (versión FC)*  
*Versión FC: incluye pie de acoplamiento*  
*En option: detector de nivel, panel eléctrico, clapets anti-retour et vannes d'isolement*