

MC Pompes submersibles pour eaux usées et drainage
Bombas sumergibles de aguas residuales y de drenaje



MC

La gamme de pompes submersibles à roue monocanal MC est une pompe en fonte robuste et compacte conçue pour un service continu (classe S1). Convient pour le pompage d'effluents avec des solides en suspension jusqu'à 100 mm. Ils peuvent être installés en exécution mobile ou fixe, avec pied d'accouplement. Ils sont fournis avec un câble électrique de 10 mètres.

La gama MC sumergible de impulsor monocanal es una bomba de hierro fundido robusta y compacta, diseñada para trabajo continuo (clase S1). Adecuado para bombear efluentes con SOLIDOS en suspensión de hasta 100 mm. Pueden instalarse en ejecución móvil o fija, con pie de acoplamiento. Se suministran con un cable eléctrico de 10 metros.

➤ **APPLICATIONS**

Pompage des effluents industriels et domestiques
Transférer l'eau et les effluents des réservoirs
Pompage des boues des stations d'épuration des eaux usées
Drainage des eaux fluviales et des eaux de crue

➤ **MATÉRIAUX DE CONSTRUCTION**

Corps de pompe: Fonte GG25
Roue: Fonte GG25
Arbre: AISI 431 ou Duplex
Garniture supérieure: Mécanique en SiC/ SiC/ NBR
Garniture inférieure: Mécanique en SiC/ SiC/ NBR
O-rings: NBR
Options: Version ATEX disponible
Version en bronze ou AISI 316 disponible

➤ **LIMITES D'UTILISATION**

Débit maximal de solides: jusqu'à 100 mm
Température maximale du liquide: 40°C
Protection et contrôle: Les versions monophasées intègrent une protection thermique contre les surintensités et un interrupteur de niveau.



CARACTÉRISTIQUES DU MOTEUR

Tension: 1x230V ou 3x400V
Classe d'isolation: H
Classe de protection: IP68
Rotation: 950, 1450 ou 2900 rpm

➤ **APLICACIONES**

Bombeo de aguas residuales industriales y domésticas
Trasvase de agua y aguas residuales desde depósitos
Bombeo de aguas residuales en pequeñas estaciones de aguas residuales
Drenaje de aguas pluviales y aguas de inundación

➤ **MATERIALES DE CONSTRUCCIÓN**

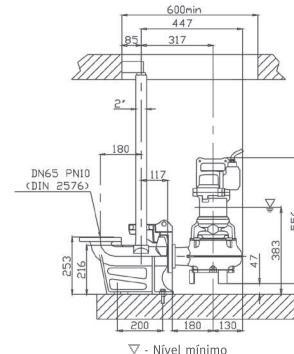
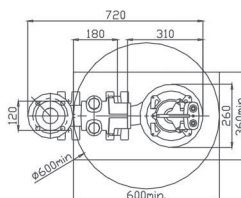
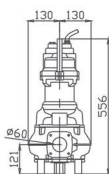
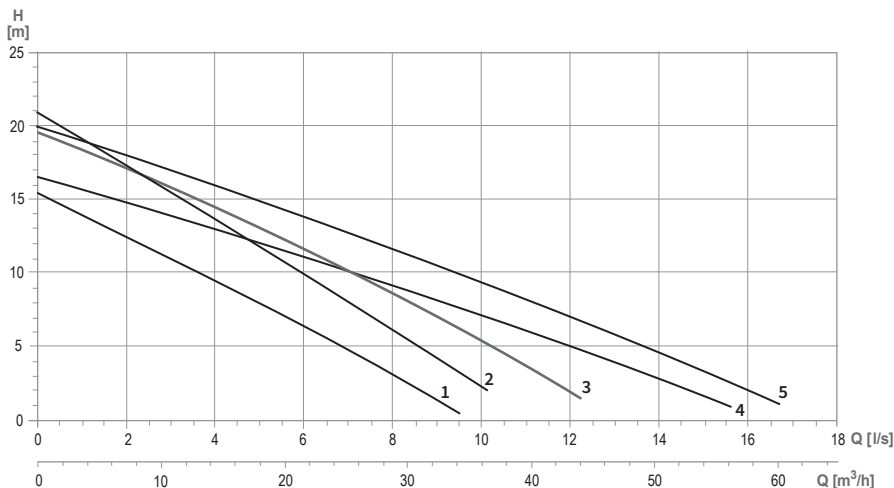
Carcasa de la bomba: Hierro fundido GG25
Impulsor: Hierro fundido GG25
Eje: AISI 431 or Duplex
Sello superior: Mecánico en SiC/ SiC/ NBR
Sello inferior: Mecánico en SiC/ SiC/ NBR
O-rings: NBR
Notas: Versión ATEX disponible
Versión de bronce y AISI 316 disponible

➤ **LÍMITES DE USO**

Paso máximo de sólidos: hasta 100 mm
Temperatura máxima del líquido: 40°C
Protección y control: Las versiones monofásicas incluyen protección térmica contra sobrecorriente e interruptor de nivel

➤ **CARACTERÍSTICAS DEL MOTOR**

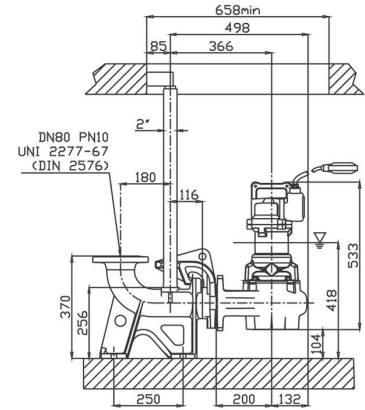
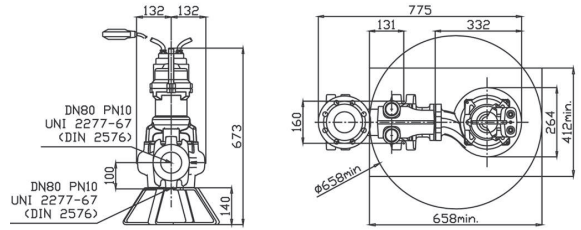
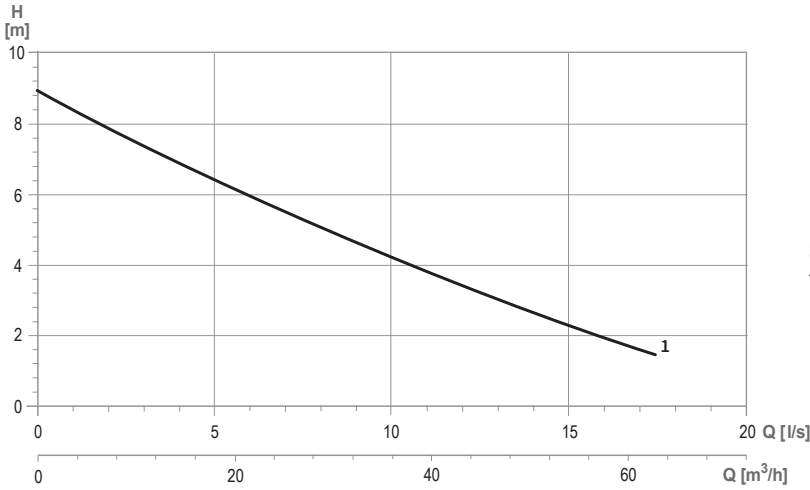
Tensión: 1x230V or 3x400V
Clase de aislamiento: H
Clase de protección: IP68
Rotación: 950, 1450 or 2900 rpm



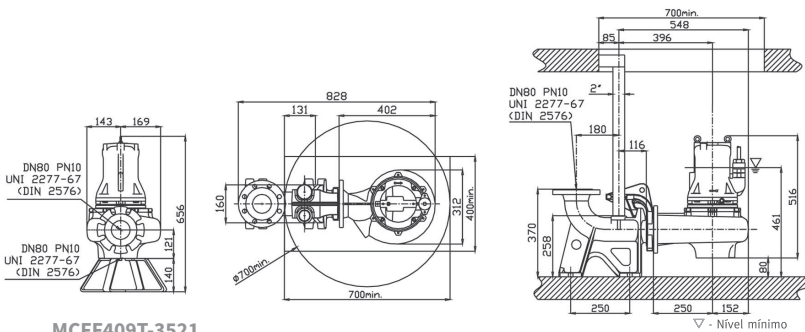
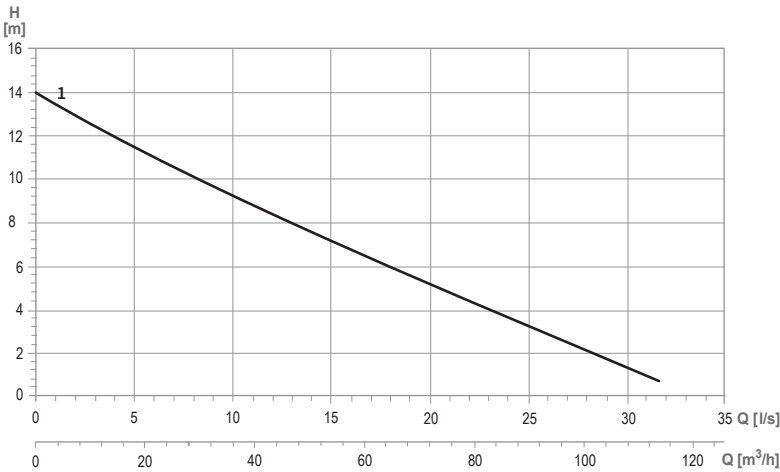
N° NR.	MÔDELE MODELO		PUISSANCE NOMINALE POTENCIA NOMINAL (kW)		COURANT MAX. MAX. CORRIENTE (A)		Ø DND (mm)	MAX. Ø SOLIDES MAX SÓLIDOS Ø (mm)	POIDS PESO (Kg)	
	2850 r.p.m.		1 ~	3 ~	1 ~	3 ~			1 ~	3 ~
	1 ~	3 ~								
1	MCFF272M-0394	MCFF272T-9016	1,4	1,9	8,4	3,5	50	30	31	31
2	-	MCFF272T-0602	-	1,9	-	3,5	50	30	-	31
3	MCFF271M-2282	MCFF271T-2043	1,5	1,6	9,0	3,1	65	30	42	42
4	MCFF271M-5372	MCFF271T-5453	1,9	2,4	11,4	4,5	65	40	45	45
5	-	MCFF271T-5029	-	2,4	-	4,5	65	40	-	45

EFFLUENTS ET DRAINAGE | DRENAJE Y ALCARARILADO

MC Pompes submersibles pour eaux usées et drainage
Bombas sumergibles de aguas residuales y de drenaje



N° NR.	MÔDELE MODELO		PUISSANCE NOMINALE POTENCIA NOMINAL		COURANT MAX. MAX. CORRIENTE		Ø DND (mm)	MAX. Ø SOLIDES MAX SÓLIDOS Ø (mm)	POIDS PESO (Kg)
	1 ~	3 ~	1 ~	3 ~	1 ~	3 ~			
1	MCFF471M-4188	MCFF471T-3550	1,2	1,6	6,9	3,1	80	65	49



MCFF409T-3521

N° NR.	MÔDELE MODELO		PUISSANCE NOMINALE POTENCIA NOMINAL		COURANT MAX. MAX. CORRIENTE		Ø DND (MM)	MAX. Ø SOLIDES MAX SÓLIDOS Ø (mm)	POIDS PESO (Kg)
	1 ~	3 ~	1 ~	3 ~	1 ~	3 ~			
1	MCFF409T-3521		2,8	5,4	80	76	67		