

MC Bombas submersíveis para drenagem e efluentes | Submersible sewage and drainage pumps

➤ APLICAÇÕES

Bombagem de efluentes industriais e domésticos
 Transfega de água e efluentes de tanques
 Bombagem de efluentes gradados em ETAR's
 Drenagem de águas fluviais e de inundações

➤ MATERIAIS DE CONSTRUÇÃO

Corpo da bomba: Ferro fundido GG25
 Impulsor: Ferro fundido GG25
 Veio: AISI 431 ou Duplex
 Empanque superior: Mecânico em SiC/ SiC/ NBR
 Empanque inferior: Mecânico em SiC/ SiC/ NBR
 O'rings: NBR
 Opções: Versão ATEX disponível
 Versão em bronze ou AISI 316 disponível

➤ LIMITES DE UTILIZAÇÃO

Passagem máxima de sólidos: até 100 mm
 Temperatura máxima do líquido: 40°C
 Proteção e comando: Nas versões monofásicas incorporam proteção térmica contra sobrecorrente e interruptor de nível.

➤ CARACTERÍSTICAS DO MOTOR

Tensão: 1x230V ou 3x400V
 Classe de isolamento: H
 Classe de proteção: IP68
 Rotação: 950, 1450 ou 2900 rpm

➤ APPLICATIONS

Pumping industrial and domestic sewage
 Transfer of water and sewage from tanks
 Pumping sewage in small wastewater stations
 Drainage of rainwater and floodwater

➤ CONSTRUCTION MATERIALS

Pump casing: GG25 cast iron
 Impeller: GG25 cast iron
 Shaft: AISI 431 or Duplex
 Upper seal: Mechanical in SiC/ SiC/ NBR
 Lower seal: Mechanical in SiC/ SiC/ NBR
 O'rings: NBR
 Notes: ATEX version available
 Bronze and AISI 316 version available

➤ WORKING LIMITS

Maximum passage of solids: up to 100 mm
 Maximum liquid temperature: 40°C
 Protection and control: The single-phase versions include thermal overcurrent protection and level switch.

➤ MOTOR SPECIFICATIONS

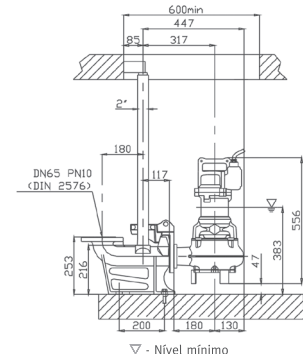
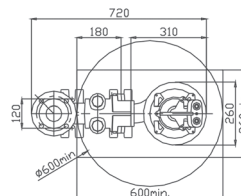
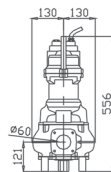
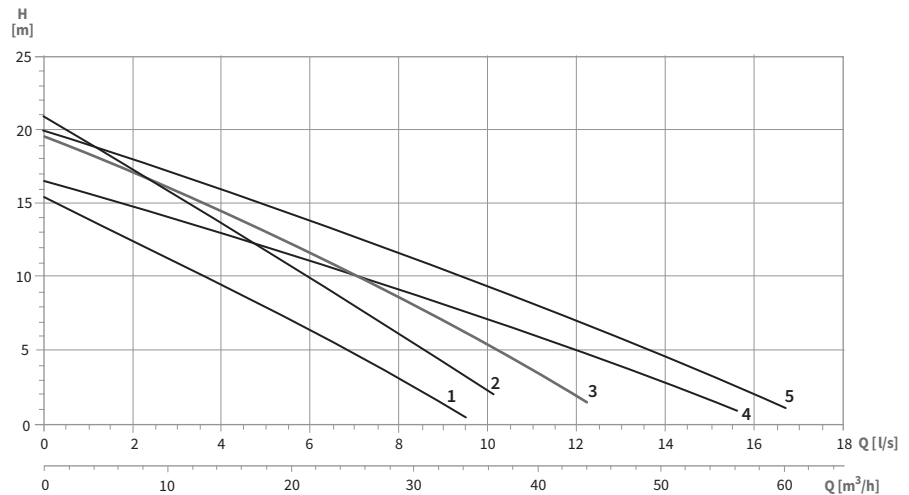
Voltage: 1x230V or 3x400V
 Insulation class: H
 Protection class: IP68
 Rotation: 950, 1450 or 2900 rpm



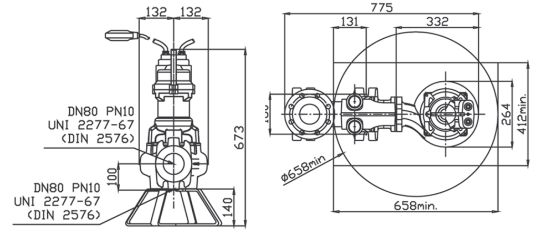
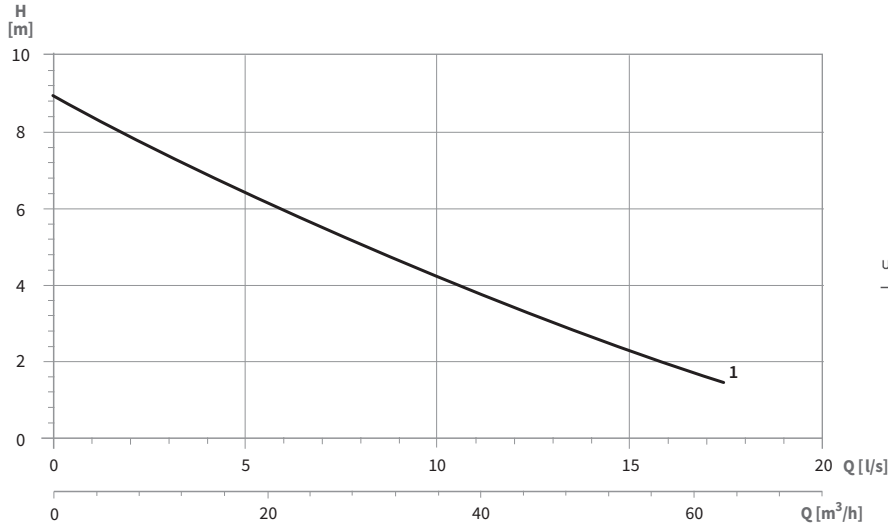
MC

A gama de bombas submersíveis **MC**, com impulsor monocanal, são de fabrico robusto e compacto, em ferro fundido, concebidas para trabalhar em regime contínuo (classe S1). Aptas a bombear efluentes com sólidos em suspensão até 100 mm. Podem ser instaladas nas execuções móveis ou fixas, com pé de acoplamento. São fornecidas com cabo elétrico de 10 metros.

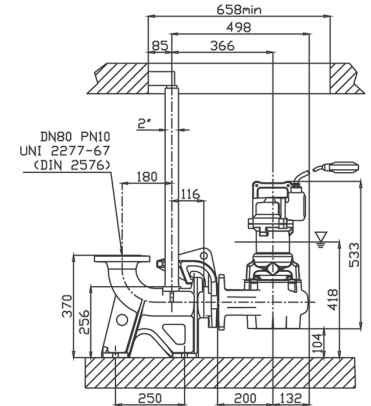
The MC submersible pumps with single channel impeller are robust and compact, in cast iron, designed to work in continuous operation (S1 class), suitable for pumping sewage containing solids up to 76 mm. They can be installed on movable or fixed structures, with a coupling foot. They are supplied with a 10 meter electric cable.



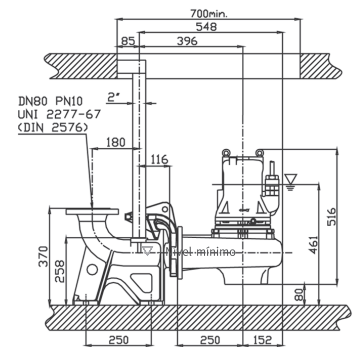
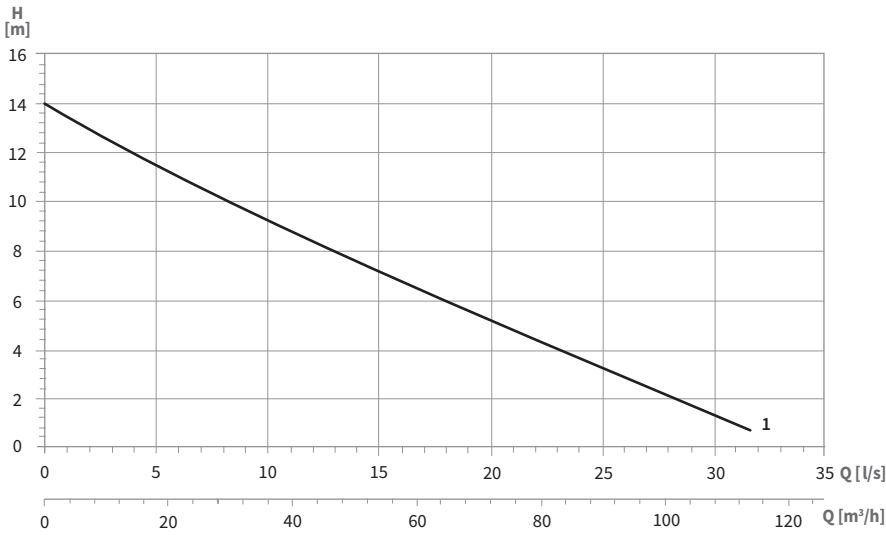
Nº NR.	MODELO MODEL		POTÊNCIA NOMINAL RATED POWER		CORRENTE MÁX. MAX. CURRENT		Ø DND (mm)	MAX. Ø SÓLIDOS MAX SOLIDS Ø	PESO WEIGHT	
	2850 r.p.m.		(kW)		(A)				(Kg)	
	1 ~	3 ~	1 ~	3 ~	1 ~	3 ~			1 ~	3 ~
1	MCFF272M-0394	MCFF272T-9016	1,4	1,9	8,4	3,5	50	30	31	31
2	-	MCFF272T-0602	-	1,9	-	3,5	50	30	-	31
3	MCFF271M-2282	MCFF271T-2043	1,5	1,6	9,0	3,1	65	30	42	42
4	MCFF271M-5372	MCFF271T-5453	1,9	2,4	11,4	4,5	65	40	45	45
5	-	MCFF271T-5029	-	2,4	-	4,5	65	40	-	45



Nº NR.	MODELO MODEL		POTÊNCIA NOMINAL RATED POWER		CORRENTE MÁX. MAX. CURRENT		Ø DND (mm)	MAX. Ø SÓLIDOS MAX SOLIDS Ø (mm)	PESO WEIGHT (Kg)
	1~	3~	1~	3~	1~	3~			
1	MCFF471M-4188	MCFF471T-3550	1,2	1,6	6,9	3,1	80	65	49



▽ - Nivel mínimo



Nº NR.	MODELO MODEL		POTÊNCIA NOMINAL RATED POWER		CORRENTE MÁX. MAX. CURRENT		Ø DND (mm)	MAX. Ø SÓLIDOS MAX SOLIDS Ø (mm)	PESO WEIGHT (Kg)
	1~	3~	1~	3~	1~	3~			
1	MCFF409T-3521		2,8		5,4		80	76	67

