

MCQ Pompes submersibles pour eaux usées et drainage
Bombas sumergibles de aguas residuales y de drenaje



MCQ

La gamme MCQ de pompes submersibles à roue monocanal est de construction robuste et compacte en fonte. Ils conviennent au pompage d'effluents avec des solides en suspension jusqu'à 56 mm (DN80) et 80 mm (DN100). Ils peuvent être installés en exécution mobile ou fixe, avec pied d'accouplement. Ils sont fournis avec un câble électrique de 10 mètres.

La gama MCQ de bombas sumergibles de impulsor monocanal es de construcción robusta y compacta de hierro fundido. Son adecuadas para bombear efluentes con SOLIDES en suspensión de hasta 56 mm (DN80) y 80 mm (DN100). Pueden instalarse en ejecución móvil o fija, con pie de acoplamiento. Se suministran con un cable eléctrico de 10 metros.

➤ APPLICATIONS

- Pompage des effluents industriels
- Transfert de l'eau et des effluents des réservoirs
- Pompage des eaux usées des stations d'épuration
- Pompage des eaux usées domestiques
- Drainage de l'eau de pluie
- Drainage des eaux de crue

➤ MATÉRIAUX DE CONSTRUCTION

- Corps de pompe: Fonte GG25
- Roue: Fonte GG25
- Arbre: AISI 420
- Garniture supérieure: Mécanique en Car/ Cer/ NBR
- Garniture inférieure: Mécanique en SiC/ SiC/ NBR
- O'rings: NBR

➤ LIMITES D'UTILISATION

- Température maximale du liquide: 40°C
- Débit maximal de solides: jusqu'à 80 mm
- Proteções e comando: Les versions monophasées intègrent une protection thermique contre les surintensités et un interrupteur de niveau

➤ CARACTÉRISTIQUES DU MOTEUR

- Tension: 1x230V ou 3x400V
- Classe d'isolation: F
- Classe de protection: IP68
- Rotation: 2900 rpm

➤ APLICACIONES

- Bombeo de aguas residuales industriales
- Trasvase de agua y aguas residuales desde depósitos
- Bombeo de aguas residuales en pequeñas estaciones de aguas residuales
- Bombeo de aguas residuales domésticas
- Desagüe de aguas pluviales
- Drenaje de aguas de inundación

➤ MATERIALES DE CONSTRUCCIÓN

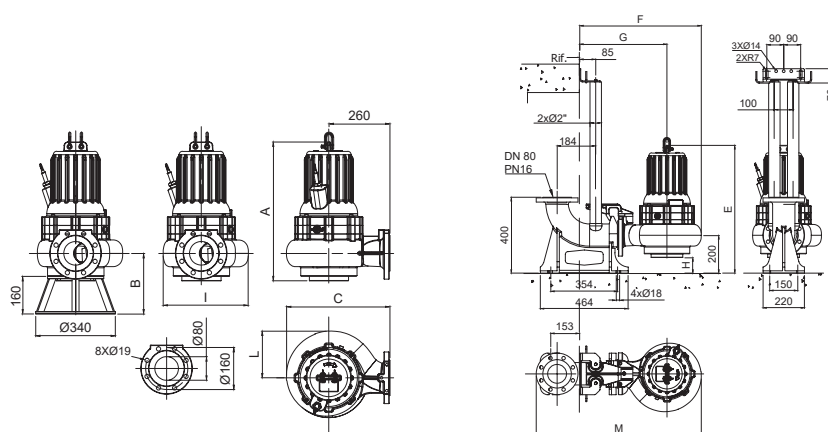
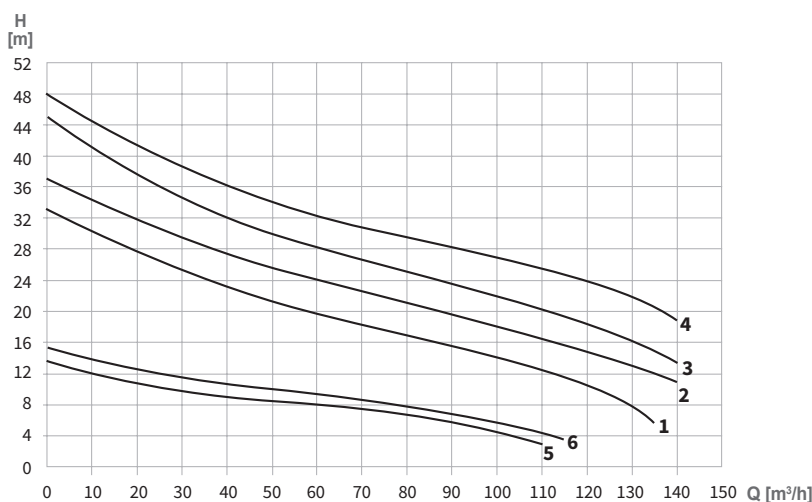
- Carcasa de la bomba: Hierro fundido GG25
- Impulsor: Hierro fundido GG25
- Eje: AISI 420
- Sello superior: Mecánico en Car/ Cer/ NBR
- Sello inferior: Mecánico en SiC/ SiC/ NBR
- O'rings: NBR

➤ LÍMITES DE USO

- Temperatura máxima del líquido: 40°C
- Paso máximo de sólidos: hasta 80 mm
- Protección y control: Las versiones monofásicas incluyen protección térmica contra sobrecorriente e interruptor de nivel

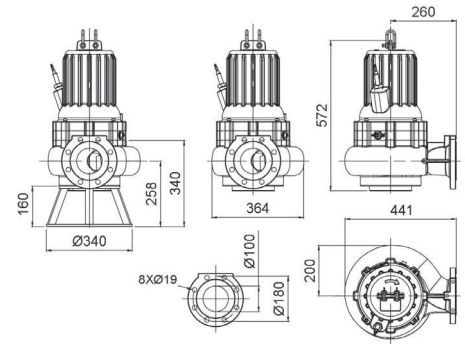
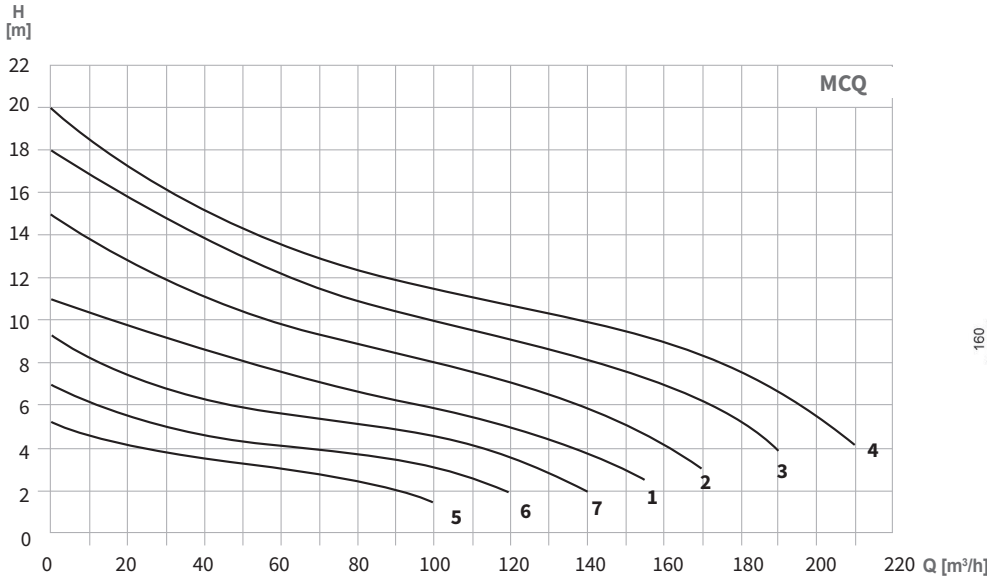
➤ CARACTERÍSTICAS DEL MOTOR

- Tensión: 1x230V or 3x400V
- Clase de aislamiento: F
- Clase de protección: IP68
- Rotación: 2900 rpm

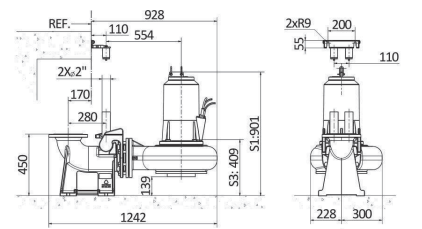
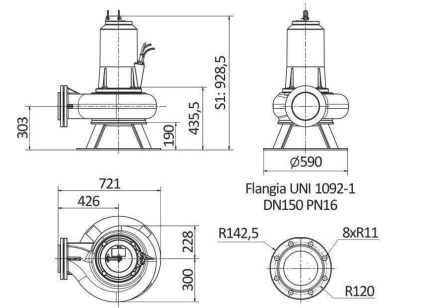
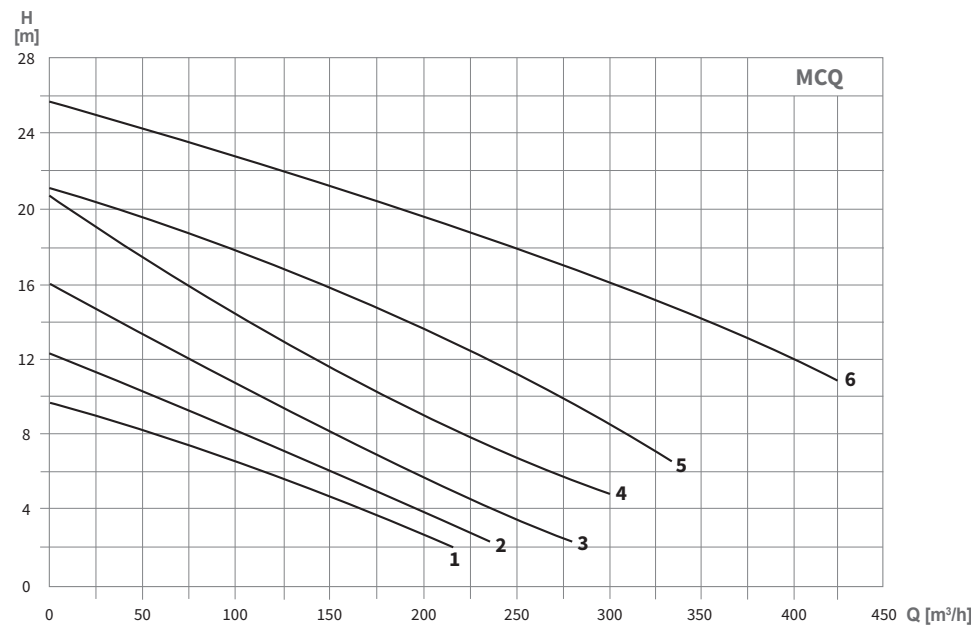
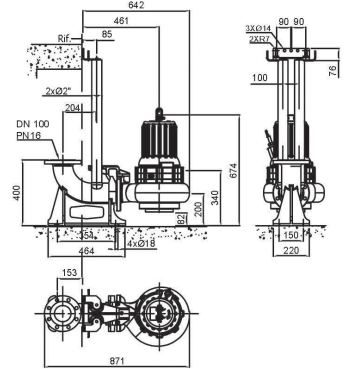


N° NR.	MÔDELE MODELO	PUISSANCE NOMINALE POTENCIA NOMINAL (kW)	ROTATION ROTACIÓN (rpm)	COURANT ABSORBÉ CORRIENTE ABSORBIDA (A)	DND	Ø MAX. SOLIDES MAX. SÓLIDOS Ø (mm)	POIDS PESO (Kg)	DIMENSIONS DIMENSIONES (mm)											
								A	B	C	D	E	F	G	H	I	L	M	
1	MCQFF752T-8017	8,5	2900	-	15,3	80	56	116	236	422	269	713	623	470	115	309	169	822	
2	MCQFF852T-8021	8,5	2900	-	17,4	80	56	116	236	422	269	713	623	470	115	309	169	822	
3	MCQFF952T-8025	9,5	2900	-	19	80	56	119	236	422	269	713	623	470	115	309	169	822	
4	MCQFF1152T-10027	11,5	2900	-	23	80	56	122	236	422	269	713	623	470	115	309	169	822	
5	MCQFF254T-7007	2,5	1450	-	5,8	80	76	89	254	412	247	637	613	448	83	323	176	812	
6	MCQFF304T-7008	3,0	1450	-	6,2	80	76	93	254	412	247	637	613	448	83	323	176	812	

MCQ Pompes submersibles pour eaux usées et drainage
Bombas sumergibles de aguas residuales y de drenaje



N° NR.	MÔDELE MODELO 3~	PUISSANCE NOMINALE POTENCIA NOMINAL (kW)	ROTATION ROTACIÓN (rpm)	COURANT ABSORBÉ CORRIENTE ABSORBIDA (A)	DND	Ø MAX. SOLIDES MAX. SÓLIDOS Ø (mm)	POIDS PESO (Kg)
				3~			
1	MCQFF254T-10005	2,5	1450	6,1	100	80	93
2	MCQFF354T-12007	4,0	1450	7,6	100	80	105
3	MCQFF454T-14008	4,4	1450	9,4	100	80	108
4	MCQFF524T-14009	5,5	1450	11	100	80	109
5	MCQFF116T-8002	1,1	950	3,3	100	80	93
6	MCQFF156T-8003	1,8	950	4,0	100	80	94
7	MCQFF176T-9004	1,8	950	4,4	100	80	106



N° NR.	MÔDELE MODELO 3~	PUISSANCE NOMINALE POTENCIA NOMINAL (kW)	ROTATION ROTACIÓN (rpm)	COURANT ABSORBÉ CORRIENTE ABSORBIDA (A)	DND	Ø MAX. SOLIDES MAX. SÓLIDOS Ø (mm)	POIDS PESO (Kg)
				3~			
1	MCQFF304T-13006	3,0	1450	7,0	150	100	173
2	MCQFF404T-13707	4,0	1450	8,7	150	100	173
3	MCQFF554T-16708	5,5	1450	11,3	150	100	223
4	MCQFF754T-13012	7,5	1450	14,7	150	100	228
5	MCQFF1504T-19213	15	1450	30	150	95	226
6	MCQFF1854T-18020	18,5	1450	40	150	108	330

