

SED Bombas submersíveis para drenagem | Submersible drainage pumps

➤ APLICAÇÕES

Bombagem de efluente domésticos e industriais  
Bombagem de efluentes em pequenas ETAR's  
Drenagem de águas industriais e pluviais  
Rega de jardins, fontes e jogos de água

➤ MATERIAIS DE CONSTRUÇÃO

Corpo da bomba: AISI 304  
Impulsor: AISI 304  
Veio: AISI 304  
Empanque superior: Mecânico em Car/ SiC/ NBR  
Empanque inferior: Mecânico em SiC/ SiC/ NBR  
O'rings: NBR

➤ LIMITES DE UTILIZAÇÃO

Passagem máxima de sólidos: até 38 mm  
Temperatura máxima do líquido: 40°C  
Proteção e comando: As versões monofásicas incluem condensador permanente, proteção térmica contra sobreintensidade e interruptor de nível

➤ CARATERÍSTICAS DO MOTOR

Tensão: 1x230V ou 3x400V  
Classe de isolamento: B  
Classe de proteção: IP68  
Rotação: 2900 rpm

➤ APPLICATIONS

Pumping domestic and industrial sewage  
Pumping sewage in small wastewater stations  
Drainage of industrial wastewater and rainwater  
Garden irrigation, fountains and water systems

➤ CONSTRUCTION MATERIALS

Pump casing: AISI 304  
Impeller: AISI 304  
Shaft: AISI 304  
Upper seal: Mechanical in Car/ SiC/ NBR  
Lower seal: Mechanical in SiC/ SiC/ NBR  
O'rings: NBR

➤ WORKING LIMITS

Maximum passage of solids: 38 mm  
Maximum liquid temperature: 40°C  
Protection and control: Single-phase versions include a permanent capacitor, thermal overcurrent protection and level switch.

➤ MOTOR SPECIFICATIONS

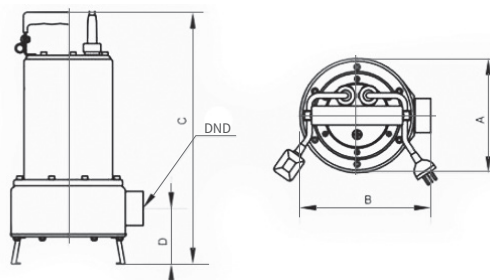
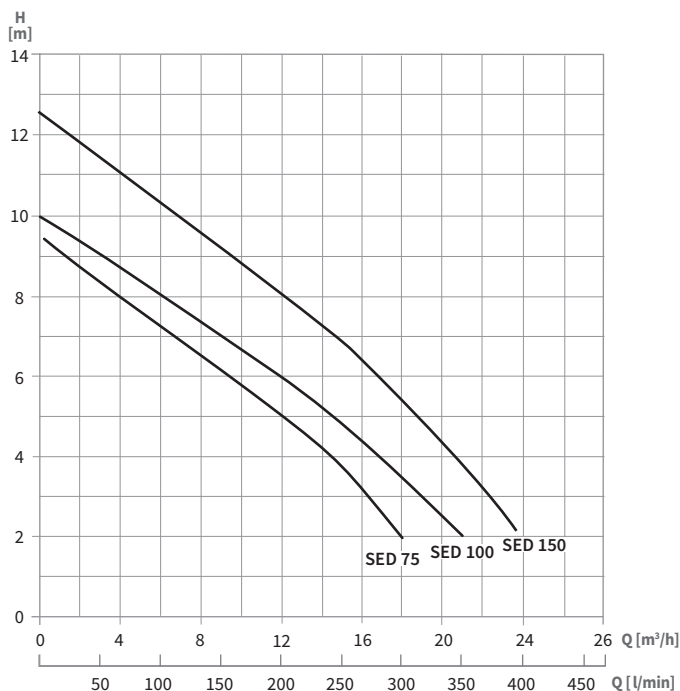
Voltage: 1x230V ou 3x400V  
Insulation class: B  
Protection class: IP68  
Rotation: 2900 rpm



# SED

A gama de bombas submersíveis **SED**, fabricadas em aço inoxidável AISI 304, foram concebidas para bombagem de águas sujas e carregadas, contendo fibras e sólidos em suspensão até 38 mm. São fornecidos com cabo elétrico de 10 metros com ficha tipo "Schuko".

The **SED** submersible pump series, manufactured in AISI 304 stainless steel, were designed for pumping dirty water, containing suspended fibers and solids up to 38 mm . Supplied with a 10 meter electric power cable with "Schuko" plug (UK plug available under request for single-phase pumps).



MODELO MODEL		POTÊNCIA NOMINAL RATED POWER (kW)	CORRENTE ABS. ABSORBED CURRENT (A)		CONDENSADOR CAPACITOR (µF)	DIMENSÕES DIMENSIONS (mm)					PESO WEIGHT (Kg)
1~	3~		1~	3~		A	B	C	D	DND	
SED 75MB	SED 75	0,55	3,5	1,8	16	170	195	370	76	G 1" ½	14
SED 100MB	SED 100	0,75	5,2	2,0	25	170	195	395	76	G 1" ½	15
SED 150MB	SED 150	1,1	7,0	2,5	30	170	195	396	76	G 1" ½	16

EFLUENTES E DRENAGEM | SEWAGE AND DRAINAGE