

TC Pompes submersibles pour eaux usées et drainage  
Bombas sumergibles de aguas residuales y de drenaje

➤ APPLICATIONS

Pompage des eaux usées domestiques en général  
Pompage des eaux usées des stations-service, des communautés résidentielles, des campings et d'autres centres de population.

➤ MATÉRIAUX DE CONSTRUCTION

**Corps de pompe:** Fonte GG25  
**Roue:** AISI 420  
**Arbre:** AISI 431  
**Garniture supérieure:** Lip seal NBR  
**Garniture inférieure:** Mécanique en SiC/ SiC/ NBR  
**O'rings:** NBR  
**Options:** Version ATEX, version bronze ou Al et puits sec

➤ LIMITES D'UTILISATION

**Débit maximal de solides:** 25 mm  
**Température maximale du liquide:** 40°C  
**Protection et contrôle:** Les versions monophasées intègrent une protection thermique contre les surintensités et un interrupteur de niveau

➤ CARACTÉRISTIQUES DU MOTEUR

**Tension:** 1x230V ou 3x400V  
**Classe d'isolation:** H  
**Classe de protection:** IP68  
**Rotation:** 2900 rpm

➤ APLICACIONES

Bombeo de aguas residuales generales y domésticas  
Bombeo de aguas residuales en gasolineras, comunidades de vecinos, campings y otras zonas con gran afluencia de personas

➤ MATERIALES DE CONSTRUCCIÓN

**Carcasa de la bomba:** Hierro fundido GG25  
**Impulsor:** AISI 420  
**Eje:** AISI 431  
**Sello superior:** Lip seal NBR  
**Sello inferior:** Mecánico en SiC/ SiC/ NBR  
**O'rings:** NBR  
**Opción:** Versión ATEX, versión en bronce o Al y pozos secos

➤ LÍMITES DE USO

**Paso máximo de sólidos:** 25 mm  
**Temperatura máxima del líquido:** 40°C  
**Protección y control:** Las versiones monofásicas incluyen protección térmica contra sobrecorriente e interruptor de nivel

➤ CARACTERÍSTICAS DEL MOTOR

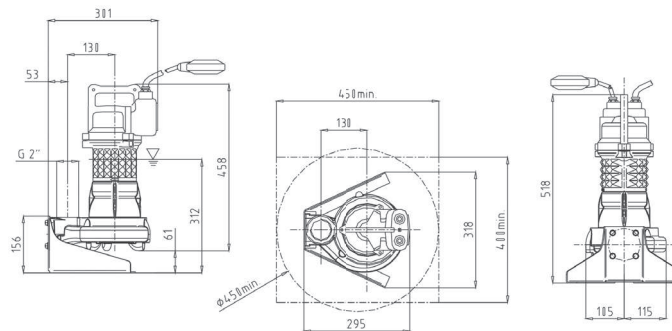
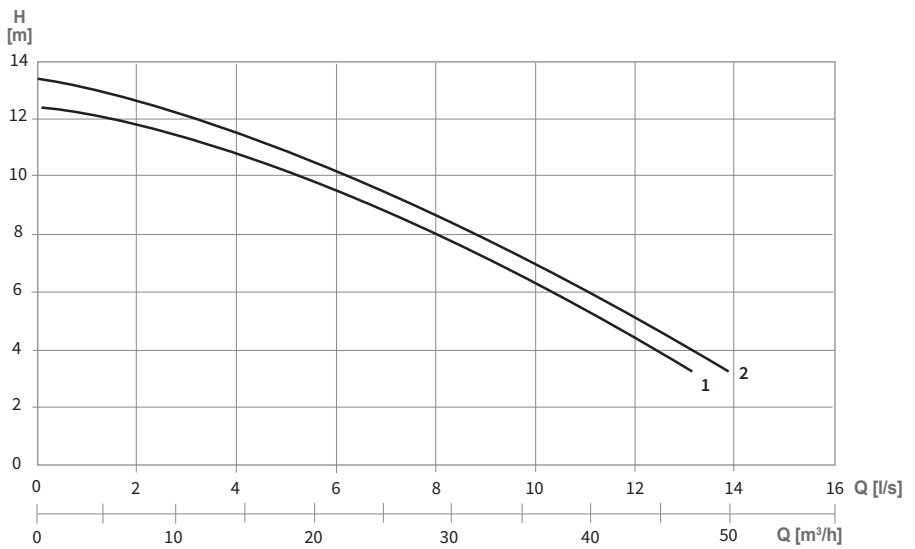
**Tensión:** 1x230V or 3x400V  
**Clase de aislamiento:** H  
**Clase de protección:** IP68  
**Rotación:** 2900 rpm

# TC



La gamme TC de pompes submersibles, avec roue de broyage adaptée à l'industrie agricole, est de construction robuste et compacte en fonte, conçue pour un service continu (classe S1). Convient pour le pompage d'effluents contenant des fibres, comme le papier ou les fibres textiles. Ils permettent le passage de solides en suspension jusqu'à 25 mm. Ils sont recommandés pour les installations avec de longues canalisations de décharge et de petits diamètres. Ils peuvent être installés dans des exécutions mobiles ou fixes, avec pied d'accouplement. Ils sont fournis avec un câble électrique de 10 mètres.

La gama TC de bombas sumergibles, con impulsor triturador adecuado para la industria agrícola, es de construcción robusta y compacta de hierro fundido, diseñada para el trabajo continuo (clase S1). Adecuado para el bombeo de efluentes con fibras, como papel o fibras textiles. Permiten el paso de SOLIDOS en suspensión de hasta 25 mm. Se recomiendan para instalaciones con tuberías de descarga largas y diámetros pequeños. Pueden instalarse en ejecuciones móviles o fijas, con pie de acoplamiento. Se suministran con un cable eléctrico de 10 metros.



N° NR.	MÔDELE MODELO		PUISSANCE NOMINALE POTENCIA NOMINAL (kW)	COURANT MAX. MAX. CURRENT (A)		DND	Ø MAX. SOLIDES MAX. SÓLIDOS Ø (mm)	POIDS PESO (Kg)
	1~	3~		1~	3~			
1	TCFF272M-1180	-	1,9	11,4	-	2"	25	36
2	-	TCFF272T-3256	2,2	-	4,1	2"	25	36
	-	TCFF272T-3785	2,2	-	4,1	50	25	36