

TC Bombas submersíveis para drenagem e efluentes | Submersible sewage and drainage pumps

➤ APLICAÇÕES

Bombagem de efluentes domésticos em geral  
Bombagem de efluentes em estações de serviço, comunidades habitacionais, parques de campismo e outras concentrações populacionais

➤ MATERIAIS DE CONSTRUÇÃO

Corpo da bomba: Ferro Fundido GG25  
Impulsor: AISI 420  
Veio: AISI 431  
Empanque superior: Lip seal NBR  
Empanque inferior: Mecânico em SiC/ SiC/ NBR  
O’rings: NBR  
Opção: Versão ATEX, versão em bronze ou Al e poço seco

➤ LIMITES DE UTILIZAÇÃO

Passagem máxima de sólidos: 25 mm  
Temperatura máxima do líquido: 40°C  
Proteção e comando: Nas versões monofásicas incorporam proteção térmica contra sobreintensidade e interruptor de nível.

➤ CARATERÍSTICAS DO MOTOR

Tensão: 1x230V ou 3x400V  
Classe de isolamento: H  
Classe de proteção: IP68  
Rotação: 2900 rpm

➤ APPLICATIONS

Pumping general and domestic sewage  
Pumping sewage in gas stations, residential communities, campsites and other areas containing high numbers of people

➤ CONSTRUCTION MATERIALS

Pump casing: GG25 Cast Iron  
Impeller: AISI 420  
Shaft: AISI 431  
Upper seal: Lip seal NBR  
Lower seal: Mechanical in SiC/ SiC/ NBR  
O’rings: NBR  
Option: ATEX version, version in bronze or Al and dry wells

➤ WORKING LIMITS

Maximum passage of solids: 25 mm  
Maximum liquid temperature: 40°C  
Protection and control: The single-phase versions include thermal overcurrent protection and level switch.

➤ MOTOR SPECIFICATIONS

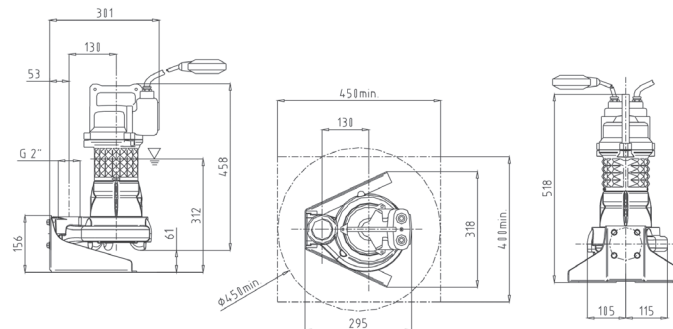
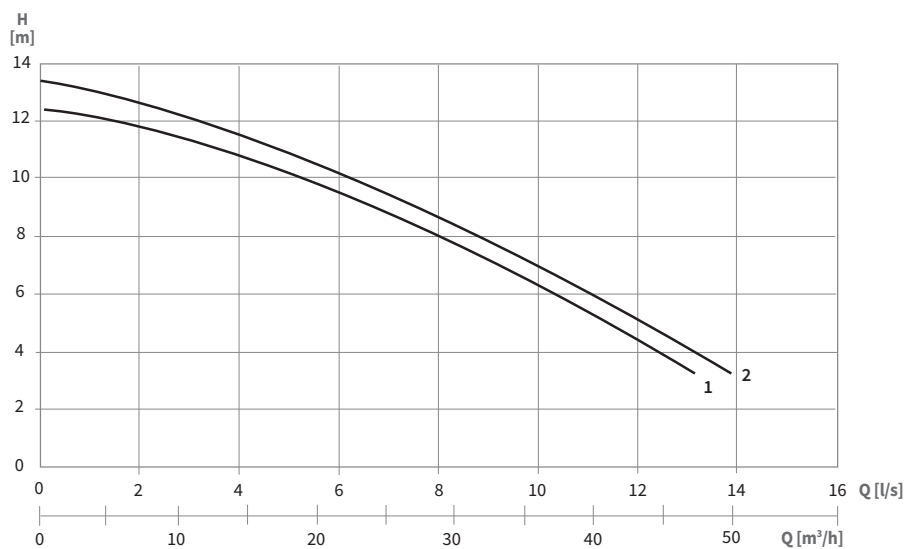
Voltage: 1x230V or 3x400V  
Insulation class: H  
Protection class: IP68  
Rotation: 2900 rpm



# TC

A gama de bombas submersíveis **TC**, com impulsor triturador próprio para a indústria agropecuária, são de fabrico robusto e compacto, em ferro fundido, concebidas para trabalhar em regime contínuo (classe S1). Aptas a bombear efluentes com fibras, como papel ou fibras têxteis. Permitem a passagem de sólidos em suspensão até 25mm. São recomendadas para instalações com longas tubagens de descarga e de diâmetro reduzido. Podem ser instalados nas execuções móveis ou fixas, com pé de acoplamento. São fornecidas com cabo elétrico de 10 metros.

The **TC** submersible grinder pump series, with impeller suitable to agriculture industry, are robust and compact, in cast iron, designed to work in continuous operation (s1 class), suitable for pumping sewage containing fibres, such as paper or textile. They handle sewage with solids up to 25mm. Recommended for installations with long discharge pipes of reduced diameter. They can be installed on movable or fixed structures, with a coupling foot. They are supplied with a 10 meter electrical cable.



Nº NR.	MODELO MODEL		POTÊNCIA NOMINAL RATED POWER (kW)	CORRENTE MAX. MAX. CURRENT (A)		DND	Ø MAX. SÓLIDOS max. solids Ø (mm)	PESO WEIGHT (Kg)
	1~	3~		1~	3~			
1	TCFF272M-1180	-	1,9	11,4	-	2"	25	36
2	-	TCFF272T-3256	2,2	-	4,1	2"	25	36
	-	TCFF272T-3785	2,2	-	4,1	50	25	36