

▶ **APLICAÇÕES**

Bombagem de efluentes domésticos
Drenagem de águas industriais e pluviais
Rega de jardins, fontes e jogos de água

▶ **MATERIAIS DE CONSTRUÇÃO**

Corpo da bomba: AISI 304
Impulsor: AISI 304
Veio: AISI 304
Empanque superior: Mecânico em Car/ SiC/ NBR
Empanque inferior: Mecânico em SiC/ SiC/ NBR
O'ring: NBR

▶ **LIMITES DE UTILIZAÇÃO**

Passagem máxima de sólidos: até 7 mm
Temperatura máxima do líquido: 40°C
Proteção e comando: As versões monofásicas incluem condensador permanente, proteção térmica contra sobreintensidade e interruptor de nível

▶ **CARACTERÍSTICAS DO MOTOR**

Tensão: 1x230V ou 3x400V
Classe de isolamento: B
Classe de proteção: IP68
Rotação: 2900 rpm

▶ **APPLICATIONS**

Pumping domestic sewage
Drainage of industrial wastewater and rainwater
Garden irrigation, fountains and water systems

▶ **CONSTRUCTION MATERIALS**

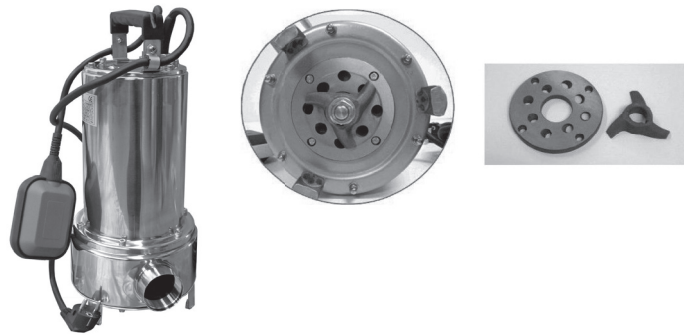
Pump casing: AISI 304
Impeller: AISI 304
Shaft: AISI 304
Upper seal: Mechanical in Car/ SiC/ NBR
Lower seal: Mechanical in SiC/ SiC/ NBR
O'rings: NBR

▶ **WORKING LIMITS**

Maximum passage of solids: 7 mm
Maximum liquid temperature: 40°C
Protection and control: Single-phase versions include a permanent capacitor, thermal overcurrent protection and level switch.

▶ **MOTOR SPECIFICATIONS**

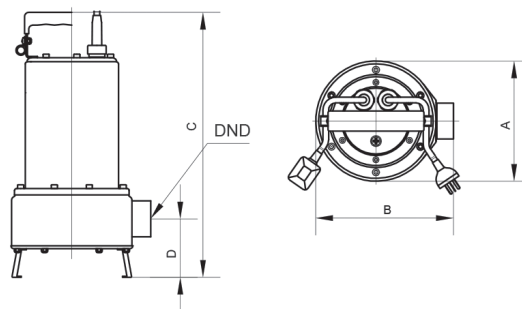
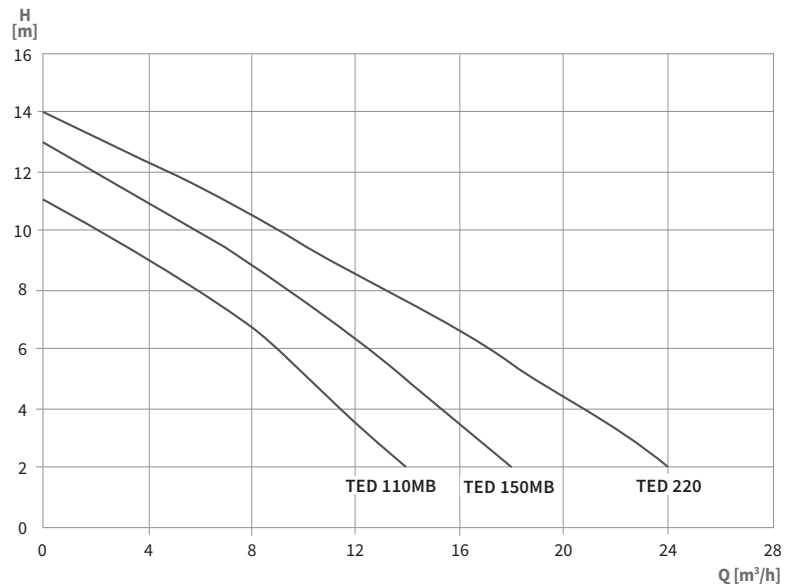
Voltage: 1x230V or 3x400V
Insulation class: B
Protection class: IP68
Rotation: 2900 rpm



TED

A gama de bombas trituradoras submersíveis **TED**, fabricadas em aço inoxidável AISI 304, foram concebidas para águas sujas e domésticas. São fornecidas com um sistema de trituração de pequenas partículas.

The TED submersible grinder pump series, manufactured in AISI 304 stainless steel, were designed for sewage and home wastewater. Provided with a grinding device capable of grinding small particles.



| MODELO MODEL | | POTÊNCIA NOMINAL RATED POWER (kW) | CORRENTE ABS. ABSORBED CURRENT (A) | | CONDENSADOR CAPACITOR (µF) | DIMENSÕES DIMENSIONS (mm) | | | | | PESO WEIGHT (Kg) |
|-----------------|---------|-----------------------------------------|------------------------------------------|-----|----------------------------------|---------------------------------|-----|-----|-----|----------|------------------------|
| | | | 1 ~ | 3 ~ | | A | B | C | D | DND | |
| TED 110MB | - | 1,1 | 7,0 | - | 30 | 170 | 195 | 395 | 76 | G 1 ½" F | 17 |
| TED 150MB | - | 1,5 | 9,0 | - | 30 | 190 | 201 | 465 | 100 | G 2" F | 20 |
| - | TED 220 | 2,2 | - | 5,5 | - | 190 | 225 | 470 | 110 | G 3" F | 23 |