

TR Pompes submersibles pour eaux usées et drainage  
Bombas sumergibles de aguas residuales y de drenaje



# TR

➤ APPLICATIONS

Pompage général des eaux usées domestiques  
Pompage des eaux usées des stations-service, des communautés résidentielles, des campings et d'autres centres de population

➤ MATÉRIAUX DE CONSTRUCTION

Corps de pompe: Fonte GG25  
Roue: Fonte GGG40  
Arbre: AISI 431 ou Duplex  
Garniture supérieure: Mécanique en Car/ Cer/ NBR  
Garniture inférieure: Mécanique en SiC/ SiC/ NBR  
O'rings: NBR  
Options: Version ATEX disponible  
Version en bronze ou AISI 316 disponible

➤ LIMITES D'UTILISATION

Débit maximal de solides: jusqu'à 7 mm  
Température maximale du liquide: 40°C  
Protection et contrôle: Les versions monophasées intègrent une protection thermique contre les surintensités et un interrupteur de niveau.

➤ CARACTÉRISTIQUES DU MOTEUR

Tension: 1x230V ou 3x400V  
Classe d'isolation: H  
Classe de protection: IP68  
Rotation: 2850 rpm

➤ APLICACIONES

Bombeo de aguas residuales domésticas en general  
Bombeo de aguas residuales de estaciones de servicio, comunidades residenciales, campamentos y otros núcleos de población

➤ MATERIALES DE CONSTRUCCIÓN

Carcasa de la bomba: Hierro fundido GG25  
Impulsor: Hierro fundido GGG40  
Eje: AISI 431 o Duplex  
Sello superior: Mecánico en Car/ Cer/ NBR  
Sello inferior: Mecánico en SiC/ SiC/ NBR  
O'rings: NBR  
Notas: Versión ATEX disponible  
Disponible en versión de bronce y AISI 316

➤ LÍMITES DE USO

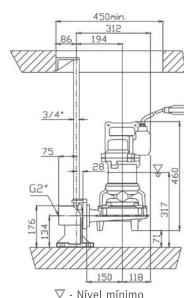
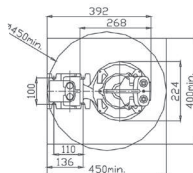
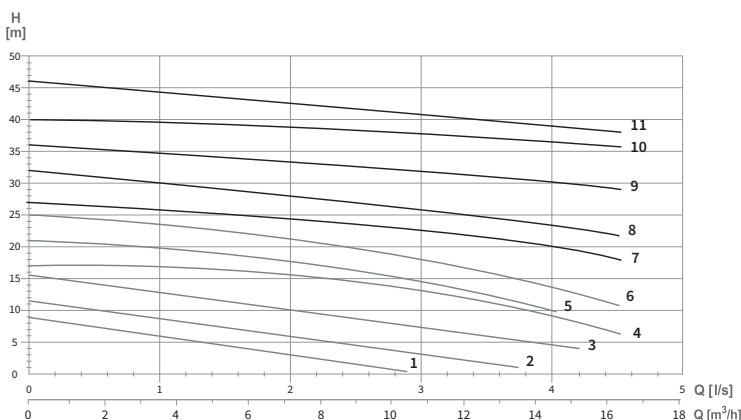
Paso máximo de sólidos: hasta 7 mm  
Temperatura máxima del líquido: 40°C  
Protección y control: Las versiones monofásicas incluyen una protección térmica de sobrecorriente y un interruptor de nivel.

➤ CARACTERÍSTICAS DEL MOTOR

Tensión: 1x230V or 3x400V  
Clase de aislamiento: H  
Clase de protección: IP68  
Rotación: 2900 rpm

La gamme de pompes submersibles TR, avec broyeur, est de construction robuste et compacte en fonte, conçue pour un service continu (classe S1). Elles sont adaptées au pompage d'effluents sans fibres, évitant les fibres textiles ou de nylon. Elles permettent le passage de solides en suspension jusqu'à 7 mm. Elles sont recommandées pour les installations avec de longues canalisations de refoulement et de petits diamètres. Ils peuvent être installés en exécution mobile ou fixe, avec pied d'accouplement. Ils sont fournis avec un câble électrique de 10 mètres.

La gama TR de bombas sumergibles, con triturador, son de construcción robusta y compacta de hierro fundido, diseñadas para servicio continuo (clase S1). Son adecuadas para bombear efluentes sin fibras, evitando las fibras textiles o de nailon. Permiten el paso de sólidos en suspensión de hasta 7 mm. Se recomiendan para instalaciones con tuberías de descarga largas y diámetros pequeños. Pueden instalarse en ejecuciones móviles o fijas, con pie de acoplamiento. Se suministran con un cable eléctrico de 10 metros.



▽ - Nivel mínimo

N° NR.	MÔDELE / MODELO		PUISSANCE NOMINALE / POTENCIA NOMINAL (kW)		COURANT ABSORBÉ / CORRIENTE ABSORBIDA (A)		Ø (mm)	POIDS / PESO (Kg)
	1 ~	3 ~	1 ~	3 ~	1 ~	3 ~		
1	TRFF272M-3219	TRFF272T-9022	1,1	1,1	6,6	2,4	40	30
2	TRFF272M-9108	TRFF272T-9019	1,1	1,1	6,6	2,4	40	30
3	TRFF272M-9756	TRFF272T-8128	1,1	1,4	6,6	2,7	40	30
4	TRFF271M-3031	TRFF271T-2052	1,1	1,6	6,6	3,1	40	40
5	TRFF271M-3028	TRFF271T-2051	1,5	1,6	9,0	3,1	40	40
6	TRFF271M-3026	TRFF271T-2050	1,9	2,4	11,4	4,5	40	40
7	-	TRFF209T-1041	-	3,1	-	5,8	40	52
8	-	TRFF209T-1042	-	3,1	-	5,8	40	52
9	-	TRFF210R-1924	-	4,2	-	7,7	40	66
10	-	TRFF210R-1923	-	5,0	-	9,1	40	66
11	-	TRFF210R-1600	-	5,0	-	9,1	40	66



Tableau électrique fourni en version monophasée.  
Cuadro eléctrico suministrado en versiones monofásicas.

EFFLUENTS ET DRAINAGE | DRENAJE Y ALCARARILADO