

▶ **APLICAÇÕES**

Bombagem de efluente domésticos em geral
Bombagem de efluentes em estações de serviço, comunidades habitacionais, parques de campismo e outras concentrações populacionais

▶ **MATERIAIS DE CONSTRUÇÃO**

Corpo da bomba: Ferro fundido GG25
Impulsor: Ferro fundido GGG40
Veio: AISI 431 ou Duplex
Empanque superior: Mecânico em Car/ Cer/ NBR
Empanque inferior: Mecânico em SiC/ SiC/ NBR
O'rings: NBR
Opções: Versão ATEX disponível
Versão em bronze ou AISI 316 disponível

▶ **LIMITES DE UTILIZAÇÃO**

Passagem máxima de sólidos: até 7 mm
Temperatura máxima do líquido: 40°C
Proteção e comando: Nas versões monofásicas incorporam proteção térmica contra sobrecorrente e interruptor de nível.

▶ **CARACTERÍSTICAS DO MOTOR**

Tensão: 1x230V ou 3x400V
Classe de isolamento: H
Classe de proteção: IP68
Rotação: 2850 rpm

▶ **APPLICATIONS**

Pumping general and domestic sewage
Pumping sewage in gas stations, residential communities, campsites and other areas containing high number of people

▶ **CONSTRUCTION MATERIALS**

Pump casing: GG25 cast iron
Impeller: GGG400 cast iron
Shaft: AISI 431 or Duplex
Upper seal: Mecânico in Car/ Cer/ NBR
Lower seal: Mecânico in SiC/ SiC/ NBR
O'rings: NBR
Notes: ATEX version available
Bronze and AISI 316 version available

▶ **WORKING LIMITS**

Maximum passage of solids: up to 7 mm
Maximum liquid temperature: 40°C
Protection and control: Single-phase versions include a thermal overcurrent protection and level switch.

▶ **MOTOR SPECIFICATIONS**

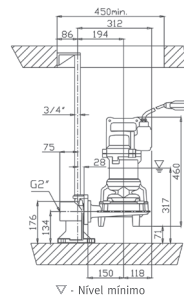
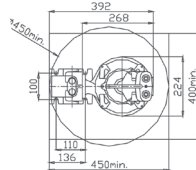
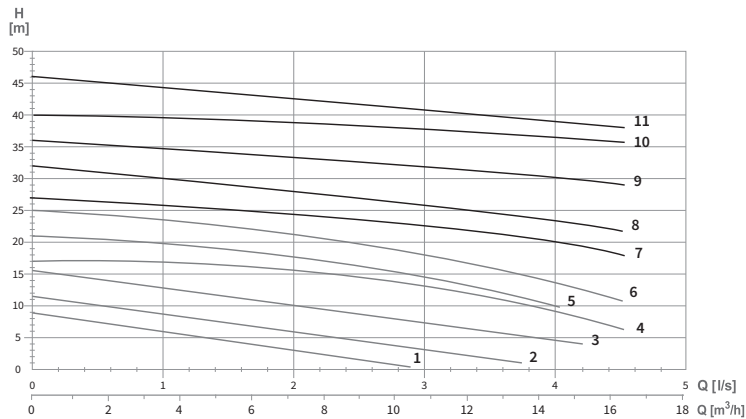
Voltage: 1x230V or 3x400V
Insulation class: H
Protection class: IP68
Rotation: 2900 rpm

TR



A gama de bombas submersíveis **TR**, com triturador, são de fabrico robusto e compacto, em ferro fundido, concebidas para trabalhar em regime contínuo (classe S1). Aptas a bombear efluentes sem fibras, evitar fibras textéis ou nylon. Permitem a passagem de sólidos em suspensão até 7 mm. São recomendadas para instalações com longas tubagens de descarga e de diâmetro reduzido. Podem ser instalados nas execuções móveis ou fixas, com pé de acoplamento. São fornecidas com cabo elétrico de 10 metros.

The TR submersible grinder pump series are robust and compact, in cast iron, designed to work in continuous operation (s1 class). They are suitable for pumping fibre-free effluent, avoiding textile or nylon fibres. Recommended for installations with long discharge pipes of reduced diameter. They can be installed on movable or fixed structures, with a coupling foot. They are supplied with a 10 meter electrical cable.



Nº NR.	MODELO MODEL		POTÊNCIA NOMINAL RATED POWER (kW)		CORRENTE ABS. ABSORBED CURRENT (A)		Ø (mm)	PESO WEIGHT (Kg)
	1 ~	3 ~	1 ~	3 ~	1 ~	3 ~		
1	TRFF272M-3219	TRFF272T-9022	1,1	1,1	6,6	2,4	40	30
2	TRFF272M-9108	TRFF272T-9019	1,1	1,1	6,6	2,4	40	30
3	TRFF272M-9756	TRFF272T-8128	1,1	1,4	6,6	2,7	40	30
4	TRFF271M-3031	TRFF271T-2052	1,1	1,6	6,6	3,1	40	40
5	TRFF271M-3028	TRFF271T-2051	1,5	1,6	9,0	3,1	40	40
6	TRFF271M-3026	TRFF271T-2050	1,9	2,4	11,4	4,5	40	40
7	-	TRFF209T-1041	-	3,1	-	5,8	40	52
8	-	TRFF209T-1042	-	3,1	-	5,8	40	52
9	-	TRFF210R-1924	-	4,2	-	7,7	40	66
10	-	TRFF210R-1923	-	5,0	-	9,1	40	66
11	-	TRFF210R-1600	-	5,0	-	9,1	40	66



Quadro elétrico fornecido nas versões monofásicas.
Control panel supplied in single-phase versions.