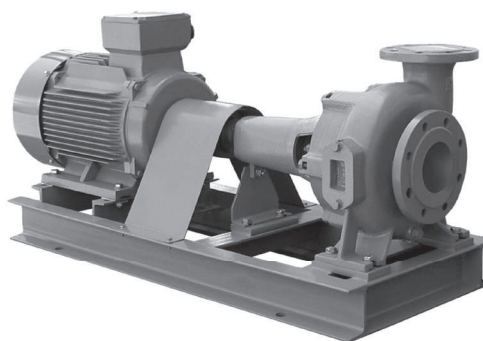


VE Pompes vortex pour applications spéciales
Bombas sumergibles de aguas residuales y de drenaje



VE

Les pompes vortex VE sont conçues avec la roue en retrait de sorte que le passage à travers le corps de pompe soit complètement libre. Cela signifie que tout corps étranger d'un diamètre légèrement inférieur à l'ouverture de refoulement, qui pourrait pénétrer dans la pompe, passe sans difficulté. Grâce à cette caractéristique, les pompes vortex sont particulièrement adaptées au pompage de liquides contenant un pourcentage élevé de solides en suspension, ainsi que de boues et de pâtes.

Las bombas vortex VE están diseñadas con el impulsor empotrado para que haya un paso completamente libre a través de la carcasa de la bomba. Esto significa que cualquier cuerpo extraño con un diámetro ligeramente inferior a la abertura de descarga, que podría entrar en la bomba, pasa sin dificultad. Debido a esta característica, las bombas vortex son especialmente adecuadas para bombear líquidos con un alto porcentaje de SOLIDES en suspensión, así como lodos y pastas.

➤ APPLICATIONS

Pompage des eaux usées et des eaux d'égout
Bassins de décantation
Pompage de liquides chimiques chargés
Industrie lourde et métallurgique
Industrie alimentaire

➤ MATÉRIAUX DE CONSTRUCTION

Corps de pompe: Fonte GG25
Roue: Fonte GG25
Arbre: AISI 420
Garniture supérieure: Mécanique en SiC/ SiC/
NBR ou gachette
O'rings: NBR

➤ LIMITES D'UTILISATION

Débit maximal de solides: 80 mm
Température du liquide: 90°C

➤ CARACTÉRISTIQUES DU MOTEUR

Tension: 3x400 V
Classe d'isolation: F
Classe de protection: IP55
Rotation: 1450 rpm

➤ APLICACIONES

Bombeo de aguas residuales
Depósitos de decantación
Bombeo de líquidos químicos cargados
Industria de procesos pesados y metalurgia
Industria alimentaria

➤ MATERIALES DE CONSTRUCCIÓN

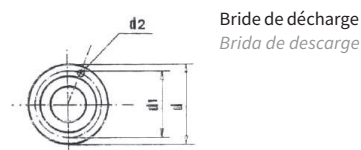
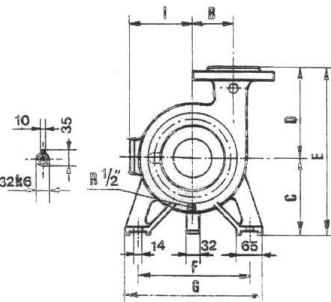
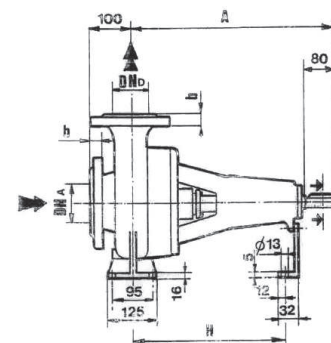
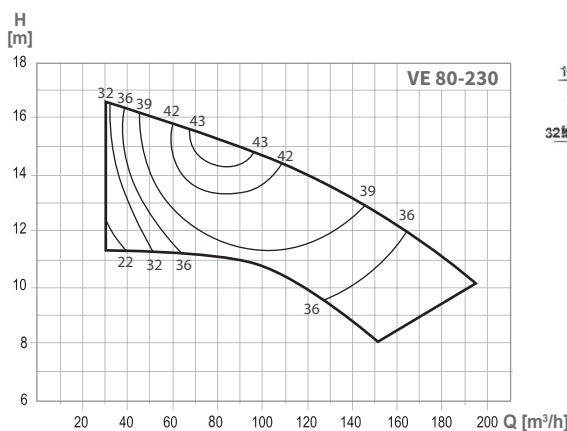
Carcasa de la bomba: Hierro fundido GG25
Impulsor: Hierro fundido GG25
Eje: AISI 420
Sello superior: Mecánico en SiC/ SiC/ NBR o gland seal
O'rings: NBR

➤ LÍMITES DE USO

Paso máximo de solides: 80 mm
Temperatura del líquido: 90°C

➤ CARACTERÍSTICAS DEL MOTOR

Tension: 3x400V
Clase de aislamiento: F
Clase de protección: IP55
Rotación: 1450 rpm



MÔDELE MODELO	RACCORDS CONEXIONES (DIN 2501 PN16)											DIMENSIONS DIMENSIONES (mm)									
	DNA	d	dl	b	d2		dnd	d	dl	b	d2		A*	B	C	D	E	F	G	H*	I
					Qtd.	Ø					qtd	Ø									
VE65-210	80	200	160	22	8	18	65	185	145	20	4	18	501	105	160	200	360	250	320	394	168
VE80-230	100	220	180	24	8	18	80	200	160	22	8	18	508	106	180	215	395	280	345	401	178

* Valeurs maximales. Ces valeurs peuvent varier en fonction de la courbe H - Q souhaitée pour la pompe.

* Valores máximos. Estos valores pueden variar según la curva H - Q deseada para la bomba.