

VE Bombas vortex para aplicações especiais | Special applications vortex

➤ APLICAÇÕES

Bombagem de águas de esgoto e residuais
Tanques de decantação
Bombagem de líquidos químicos carregados
Indústria de processo pesado e metalúrgica
Indústria alimentar

➤ MATERIAIS DE CONSTRUÇÃO

Corpo da bomba: Ferro Fundido GG25
Impulsor: Ferro Fundido GG25
Veio: AISI 420
Empanque superior: Mecânico em SiC/
SiC/ NBR ou gacheta
O'rings: NBR

➤ LIMITES DE UTILIZAÇÃO

Passagem máxima de sólidos: 80 mm
Temperatura do líquido: 90°C

➤ CARACTERÍSTICAS DO MOTOR

Tensão: 3x400 V
Classe de isolamento: F
Classe de proteção: IP55
Rotação: 1450 rpm

➤ APPLICATIONS

Pumping of sewage and wastewater
Decantation tanks
Pumping of charged chemical liquids
Heavy process industry and metallurgy
Food industry

➤ CONSTRUCTION MATERIALS

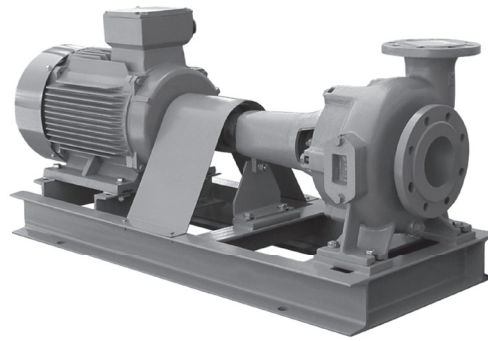
Pump casing: GG25 cast iron
Impeller: GG25 cast iron
Shaft: AISI 420
Upper seal: Mechanical in SiC/SiC/NBR or
gland seal
O'rings: NBR

➤ WORKING LIMITS

Maximum passage of solids: 80 mm
Liquid temperature: 90°C

➤ MOTOR SPECIFICATIONS

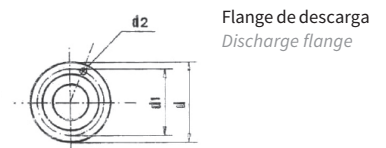
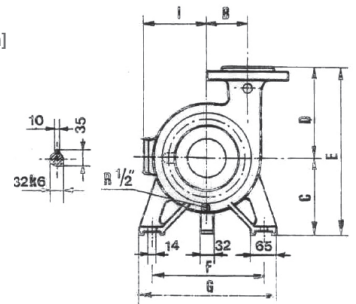
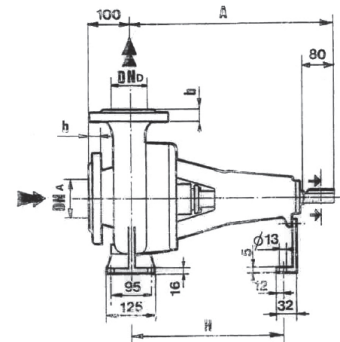
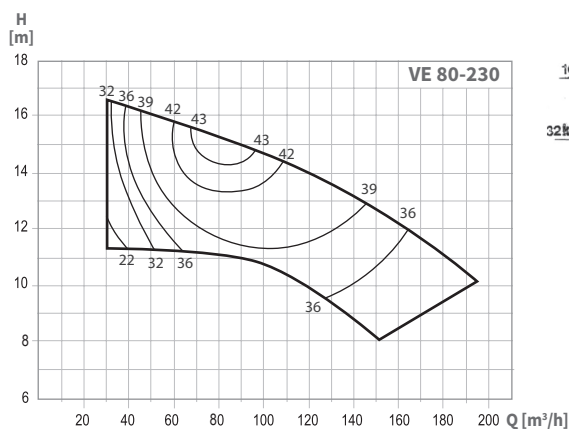
Voltage: 3x400V
Insulation class: F
Protection class: IP55
Rotation: 1450 rpm



VE

As bombas vortex **VE** são construídas com o impulsor recuado pelo que, através do corpo da bomba, existe uma passagem totalmente livre. Assim, qualquer corpo estranho de diâmetro ligeiramente inferior ao orifício de descarga, suscetível de entrar na bomba, atravessa-a sem dificuldade. Em virtude desta característica, as bombas vortex são particularmente destinadas a bombear líquidos com forte percentagem de materiais sólidos em suspensão, bem como lamas e pastas.

The **VE** vortex pumps are built with the impeller drawn back allowing completely free passage through the pump's body. Thus, any foreign body of diameter slightly lower than the discharge flange, susceptible of entering the pump, goes through without any difficulty. Because of this characteristic, vortex pumps are mainly designed to pump liquids with a high percentage of suspended solids as well as sludge and pastes.



MODELO MODEL	LIGAÇÕES CONNECTIONS (DIN 2501 PN16)											DIMENSÕES DIMENSIONS (mm)									
	DNA	d	dl	b	d2		dnd	d	dl	b	d2		A*	B	C	D	E	F	G	H*	I
					Qtd.	Ø					qtd	Ø									
VE65-210	80	200	160	22	8	18	65	185	145	20	4	18	501	105	160	200	360	250	320	394	168
VE80-230	100	220	180	24	8	18	80	200	160	22	8	18	508	106	180	215	395	280	345	401	178

* Valores máximos. Estas cotas podem variar em função da curva H - Q desejada para a bomba.
* Maximum values. These dimensions could change according to the H - Q curve for the selected pump.