

**CDT2 Smart (C)/ CDDT2 Smart (C) Bombas circuladoras ErP | ErP circulating pumps**



# CDT2 Smart (C)/ CDDT2 Smart (C)

**> CARACTERÍSTICAS**

- Proteção contra sobrecarga:** Dispositivo de segurança integrado
- Display:** Integrado para fácil programação e visualização de parâmetros
- Versão:** Versão C com módulo de comunicação
  - Ligação ethernet
  - Ligação modbus RS 485 e TCP/IP
  - Entrada de sinal analógico (0-10V)
  - 3 entradas digitais
  - 1 saída a relés

**> MATERIAIS DE CONSTRUÇÃO**

- Corpo da bomba:** Ferro fundido
- Impulsor:** PES GF30
- Veio:** AISI 420
- Camisa ou invólucro do rotor:** AISI 316

**> LIMITES DE UTILIZAÇÃO**

- Temperatura máxima do líquido:** 110°C
- Pressão máxima de serviço:** 10 bar
- Temperatura ambiente máxima:** 40°C

**> CARATERÍSTICAS DO MOTOR**

- Tipo:** Motor de ímãs permanentes
- Tensão:** 1x230V
- Classe de isolamento:** F
- Classe de proteção:** IP44
- Rotação:** Velocidade variável

**> CHARACTERISTICS**

- Protection against overload:** intergrated security device
- Display:** Integrated for easy programming and visualization of parameters.
- Version:** C version with communicated module
  - Ethernet connection
  - Modbus RS 485 and TCP/IP connection
  - Analog control input signal (0-10V)
  - 3 digital inputs
  - 1 relay output

**> CONSTRUCTION MATERIALS**

- Pump body:** Cast iron
- Impeller:** PES GF30
- Shaft:** AISI 420
- Jacket:** AISI 316

**> WORKING LIMITS**

- Maximum liquid temperature:** 110°C
- Maximum service pressure:** 10 bar
- Maximum ambient temperature:** 40°C

**> MOTOR SPECIFICATIONS**

- Type:** Motor with permanent magnets
- Voltage:** 1x230V
- Insulation class:** F
- Protection class:** IP44
- Rotation:** Variable speed

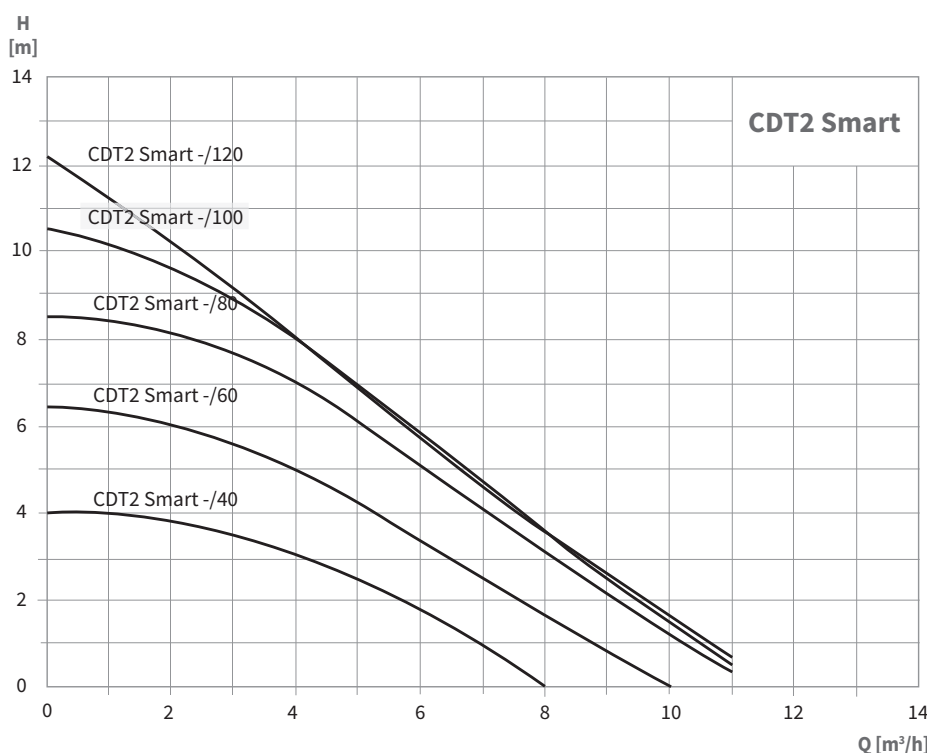
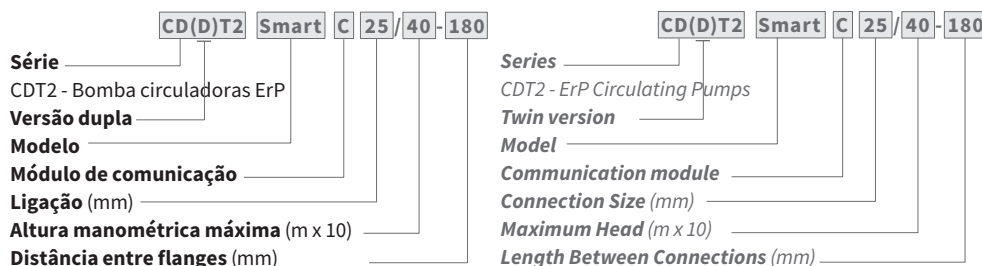
A série de circuladores **CDT2 Smart** é constituída por motores de ímãs permanentes, sendo bombas de alta eficiência conforme a diretiva ErP. Estes dispõem de controlo sobre pressão variável a constante, através dum display, velocidade constante ou modo de funcionamento automático.

A versão dupla **CDDT2 Smart** dispõe de dois circuladores em paralelo. Ambas as versões dispõem de ligação roscada.

*The CDT2 Smart circulators series are equipped with permanent magnet motor, with high-efficiency according to ErP standard. These have variable or constant pressure control through display, with constant speed or with automatic function mode.*

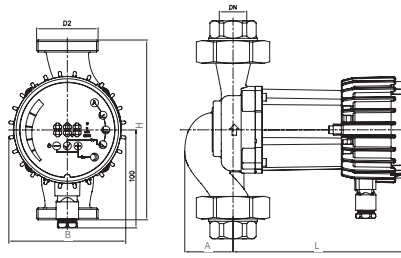
*The twin pump version CDDT2 Smart provides two pumps in parallel. Both versions have screw connections.*

**Designação | Designation**

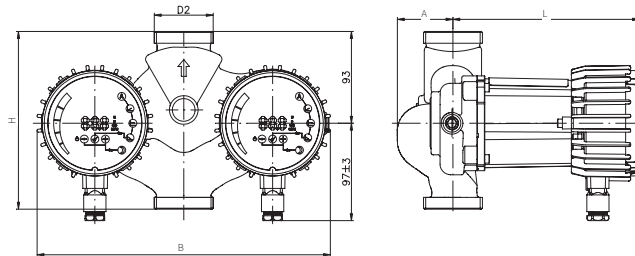


AVAC / HVAC

**CDT2 Smart**



**CDDT2 Smart**



MODELO MODEL	POTÊNCIA POWER (W)	UNIÃO CONNECTION		PESO WEIGHT (Kg)	DIMENSÕES   DIMENSIONS (mm)					
		Rp	DN		H	D2	B	L	J	A
CDT2 Smart (C) 25/40-180	60	Rp 1	25	4	180	1 ½"	117	189	221	53
CDT2 Smart (C) 25/60-180	90	Rp 1	25	4	180	1 ½"	117	189	221	53
CDT2 Smart (C) 25/80-180	140	Rp 1	25	4	180	1 ½"	117	189	221	53
CDT2 Smart (C) 25/100-180	180	Rp 1	25	4	180	1 ½"	117	189	221	53
CDT2 Smart (C) 25/120-180	180	Rp 1	25	4	180	1 ½"	117	189	221	53
CDT2 Smart (C) 32/40-180	60	Rp 1 ¼	32	4	180	2"	117	189	221	53
CDT2 Smart (C) 32/60-180	90	Rp 1 ¼	32	4	180	2"	117	189	221	53
CDT2 Smart (C) 32/80-180	140	Rp 1 ¼	32	4	180	2"	117	189	221	53
CDT2 Smart (C) 32/100-180	180	Rp 1 ¼	32	4	180	2"	117	189	221	53
CDT2 Smart (C) 32/120-180	180	Rp 1 ¼	32	4	180	2"	117	189	221	53

MODELO MODEL	POTÊNCIA POWER (W)	UNIÃO CONNECTION		PESO WEIGHT (Kg)	DIMENSÕES   DIMENSIONS (mm)					
		Rp	DN		H	D2	B	L	J	A
CDDT2 Smart (C) 32/40-180	2x60	Rp 1 ¼	32	8	180	2"	297	189	221	56
CDDT2 Smart (C) 32/60-180	2x90	Rp 1 ¼	32	8	180	2"	297	189	221	56
CDDT2 Smart (C) 32/80-180	2x140	Rp 1 ¼	32	8	180	2"	297	189	221	56
CDDT2 Smart (C) 32/100-180	2x180	Rp 1 ¼	32	8	180	2"	297	189	221	56
CDDT2 Smart (C) 32/120-180	2x180	Rp 1 ¼	32	8	180	2"	297	189	221	56

AVAC / HVAC