

CDT Smart (C)/ CDDT Smart (C) Circulateurs ErP | Circuladores ErP



CDT Smart (C)/ CDDT Smart (C)

➤ **CARACTÉRISTIQUES**

Protection contre les surcharges: Dispositif de sécurité intégré

Display: Intégré pour une programmation facile et visualisation des paramètres

Version: Version C avec module de communication

Connexion Ethernet

Connexion Modbus RTU

Entrée de signal analogique (0-10V)

3 entrées numériques

1 sortie relais

➤ **MATÉRIAUX DE CONSTRUCTION**

Corps de pompe: Fonte

Roue: Technopolymère

Arbre: AISI 316

Chemise ou boîtier du rotor: AISI 316

➤ **LIMITES D'UTILISATION**

Température maximale du liquide: 110°C

Pression de service maximale: 10 bar

Température ambiante maximale: 40°C

➤ **CARACTÉRISTIQUES DU MOTEUR**

Type: Moteur à aimant permanent

Tension: 1x230V

Classe d'isolation: F

Classe de protection: IP44

Rotation: Vitesse variable

➤ **CARACTERÍSTICAS**

Protección contra la sobrecarga: Dispositivo de seguridad integrado

Display: Integrado para facilitar la programación y la visualización de los parámetros.

Versión: Versión C con módulo comunicado

Conexión Ethernet

Conexión Modbus RTU

Señal de entrada de control analógica (0-10V)

3 entradas digitales

1 salida de relé

➤ **MATERIALES DE CONSTRUCCIÓN**

Carcasa de la bomba: Hierro fundido

Impulsor: Technopolymère

Eje: AISI 316

Camisa: AISI 316

➤ **LÍMITES DE USO**

Temperatura máxima del líquido: 110°C

Presión máxima de servicio: 10 bar

Temperatura máxima del ambiente: 40°C

➤ **CARACTERÍSTICAS DEL MOTOR**

Tipo: Motor con imanes permanentes

Tensión: 1x230V

Clase de aislamiento: F

Clase de protección: IP44

Rotación: Velocidad variable

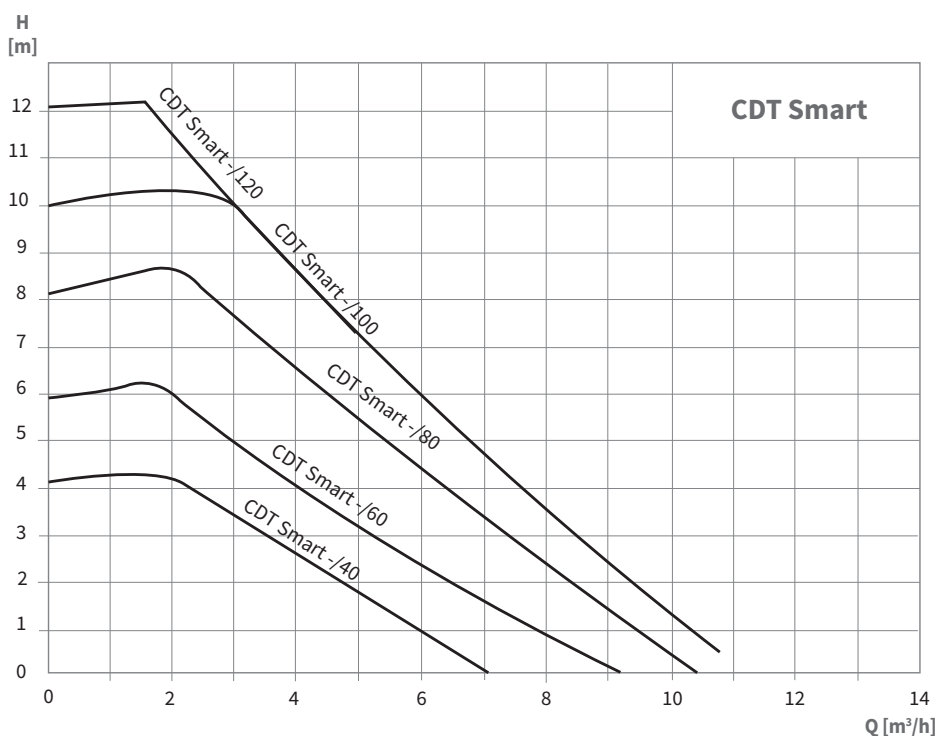
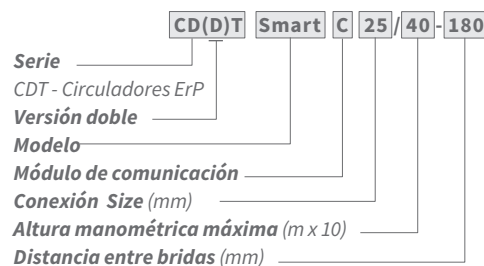
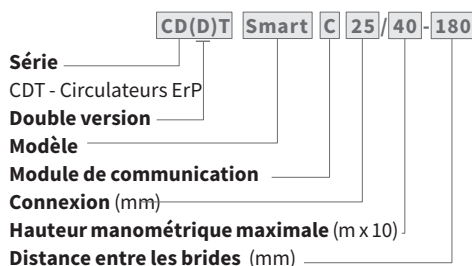
La série de circulateurs CDT Smart est constituée de moteurs à aimant permanent, qui sont des pompes à haut rendement conformes à la directive ErP. Ils disposent d'un contrôle de la pression variable à constante via un écran, d'une vitesse constante ou d'un mode de fonctionnement automatique.

La version double CDDT Smart possède deux pompes en parallèle. Les deux versions ont un raccord fileté.

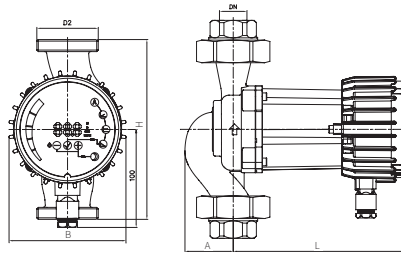
La serie de circuladores CDT Smart está formada por bombas con motores de imanes permanentes, siendo estas bombas de alta eficiencia que cumplen con la directiva ErP. Disponen de control de presión variable a constante, mediante una pantalla, velocidad constante o modo de funcionamiento automático.

La versión doble CDDT Smart tiene dos bombas en paralelo. Ambas versiones tienen una conexión roscada.

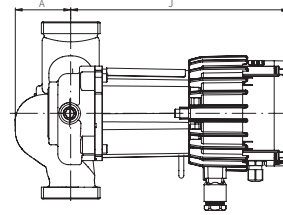
Désignation | Denominación



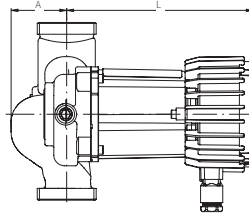
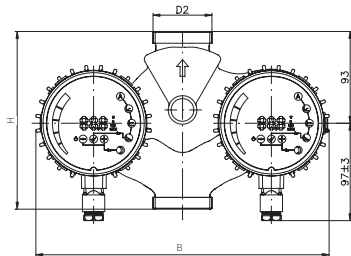
CDT Smart



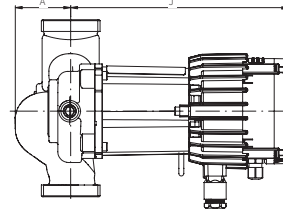
CDT Smart C



CDDT Smart



CDDT Smart C



MODÈLE MODELO	PUISSANCE POTENCIA (W)	CONNEXION CONEXIÓN		POIDS PESO (Kg)	DIMENSIONS DIMENSIONES (mm)					
		Rp	DN		H	D2	B	L	J	A
CDT Smart (C) 25/40-180	60	Rp 1	25	4	180	1 1/2"	117	189	221	53
CDT Smart (C) 25/60-180	90	Rp 1	25	4	180	1 1/2"	117	189	221	53
CDT Smart (C) 25/80-180	140	Rp 1	25	4	180	1 1/2"	117	189	221	53
CDT Smart (C) 25/100-180	180	Rp 1	25	4	180	1 1/2"	117	189	221	53
CDT Smart (C) 25/120-180	180	Rp 1	25	4	180	1 1/2"	117	189	221	53
CDT Smart (C) 32/40-180	60	Rp 1 1/4	32	4	180	2"	117	189	221	53
CDT Smart (C) 32/60-180	90	Rp 1 1/4	32	4	180	2"	117	189	221	53
CDT Smart (C) 32/80-180	140	Rp 1 1/4	32	4	180	2"	117	189	221	53
CDT Smart (C) 32/100-180	180	Rp 1 1/4	32	4	180	2"	117	189	221	53
CDT Smart (C) 32/120-180	180	Rp 1 1/4	32	4	180	2"	117	189	221	53

MODÈLE MODELO	PUISSANCE POTENCIA (W)	CONNEXION CONEXIÓN		POIDS PESO (Kg)	DIMENSIONS DIMENSIONES (mm)					
		Rp	DN		H	D2	B	L	J	A
CDDT Smart (C) 32/40-180	2x60	Rp 1 1/4	32	8	180	2"	297	189	221	56
CDDT Smart (C) 32/60-180	2x90	Rp 1 1/4	32	8	180	2"	297	189	221	56
CDDT Smart (C) 32/80-180	2x140	Rp 1 1/4	32	8	180	2"	297	189	221	56
CDDT Smart (C) 32/100-180	2x180	Rp 1 1/4	32	8	180	2"	297	189	221	56
CDDT Smart (C) 32/120-180	2x180	Rp 1 1/4	32	8	180	2"	297	189	221	56